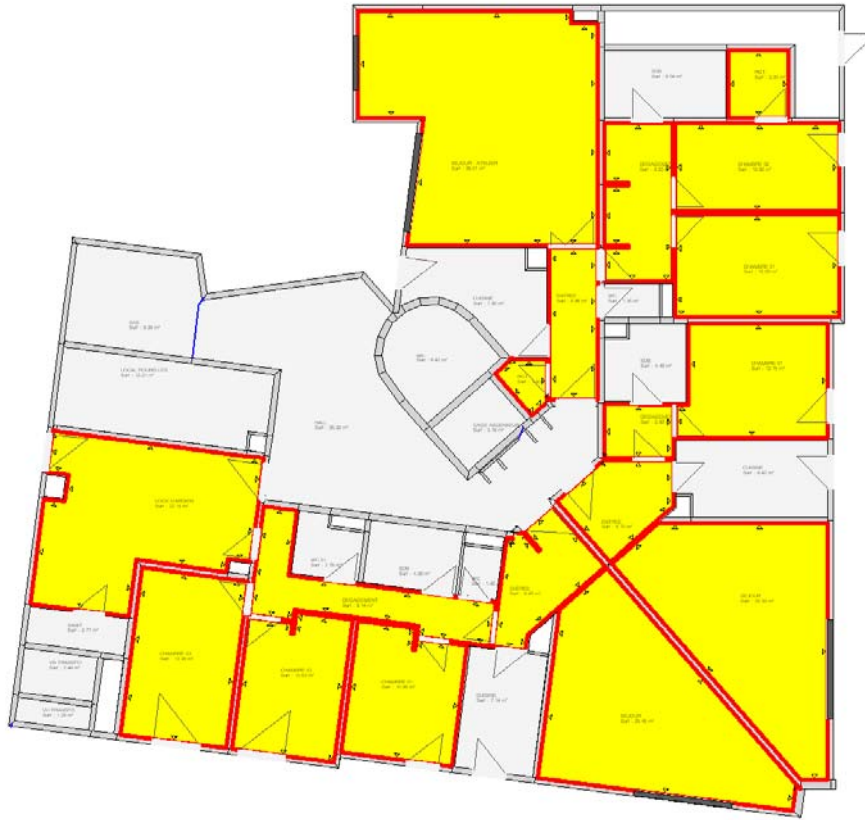


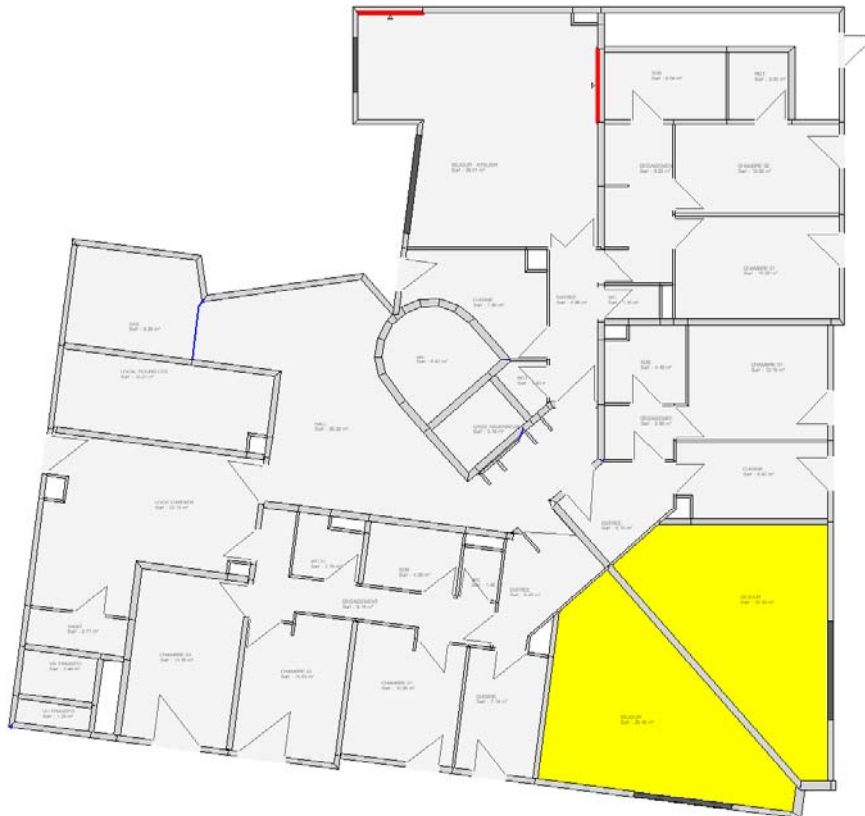
# CONSTRUCTION DE 20 LOGEMENTS

## BATIMENT 01 - 00-RDC : Repérage des surfaces par article

Plinthe en sapin du Nord 10/60 Qt. : 214,64 ML



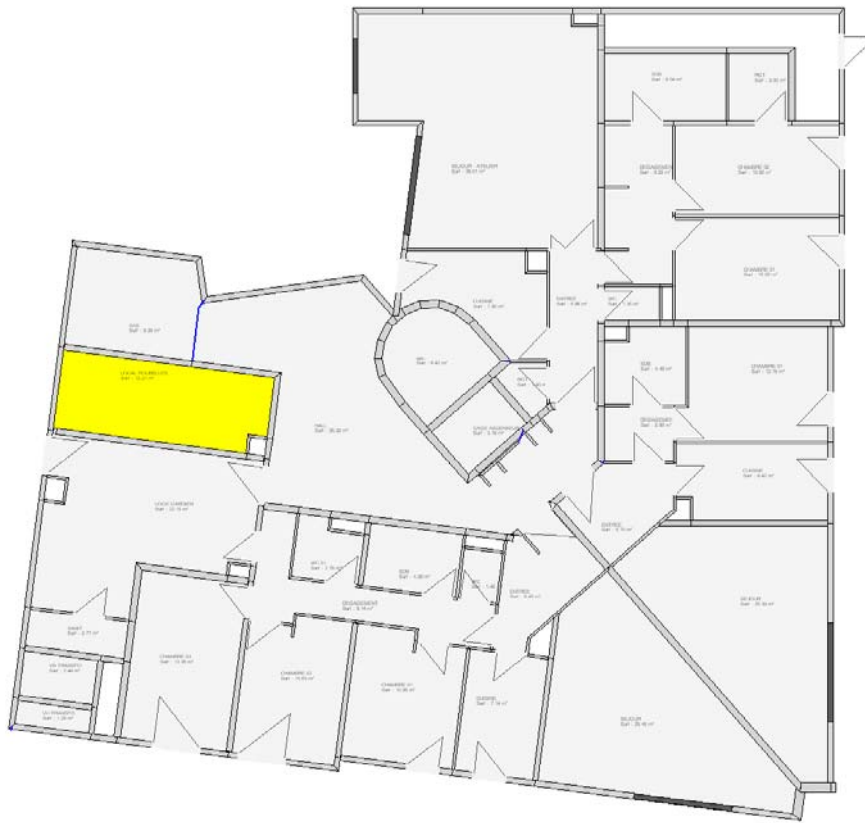
Parquet flottant à l'anglaise, chêne premier Qt. : 56,92 M2



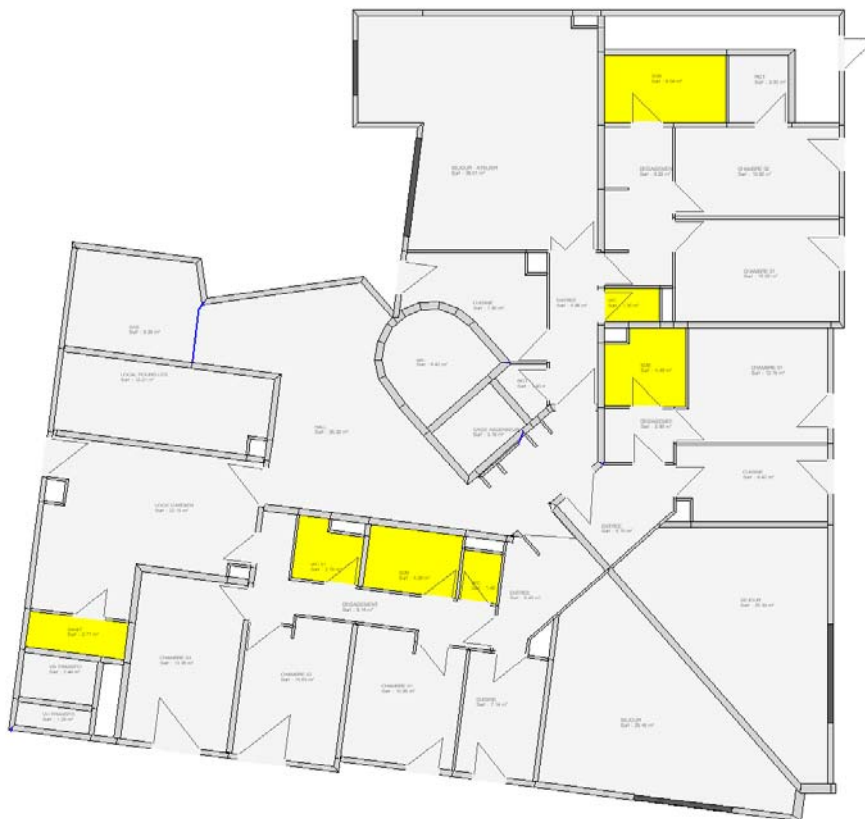
# CONSTRUCTION DE 20 LOGEMENTS

## BATIMENT 01 - 00-RDC : Repérage des surfaces par article

Grès naturel Pose scellée, 20/20 Qt. : 12,22 M2



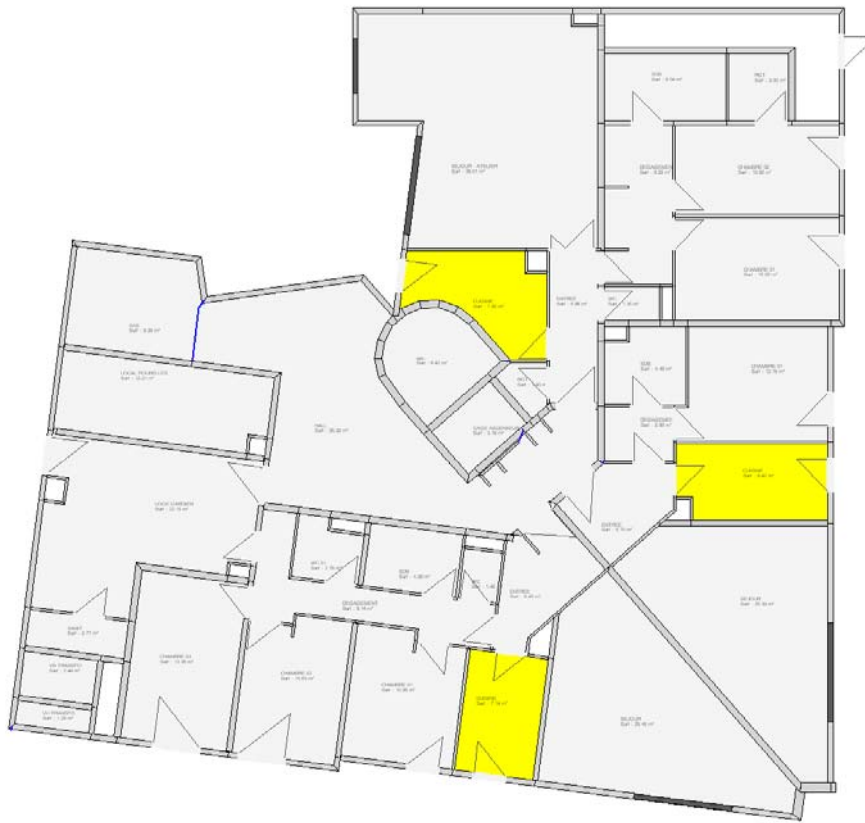
Grès emailé Pose collé, 10/10 antidérapant Qt. : 19,00 M2



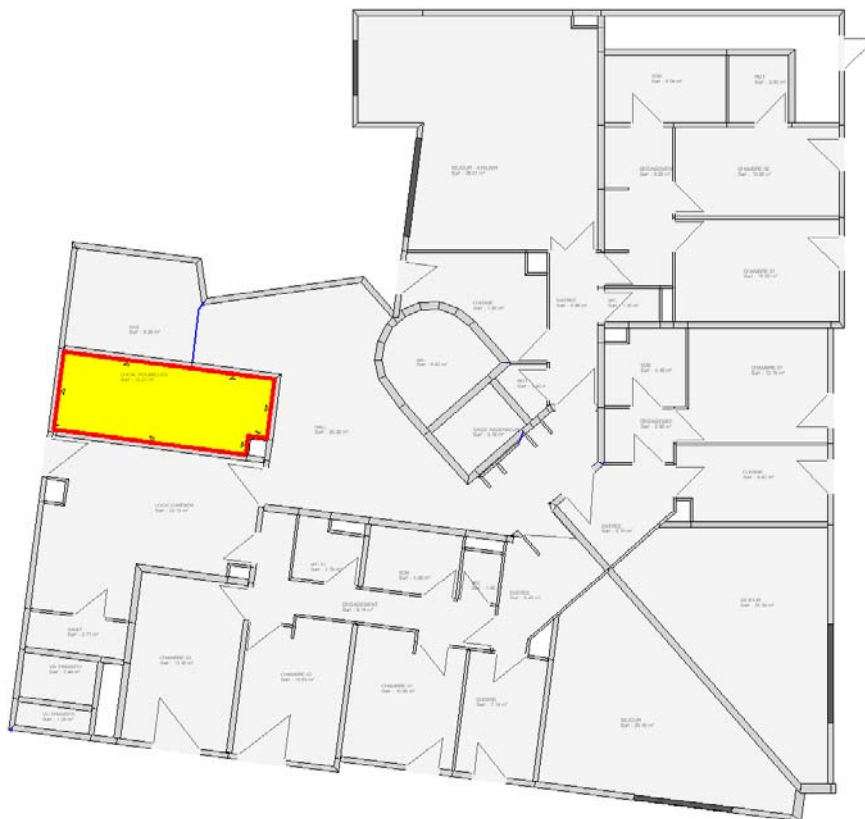
# CONSTRUCTION DE 20 LOGEMENTS

## BATIMENT 01 - 00-RDC : Repérage des surfaces par article

Grés emailé pose collée, 20/20 Qt. : 19,80 M2



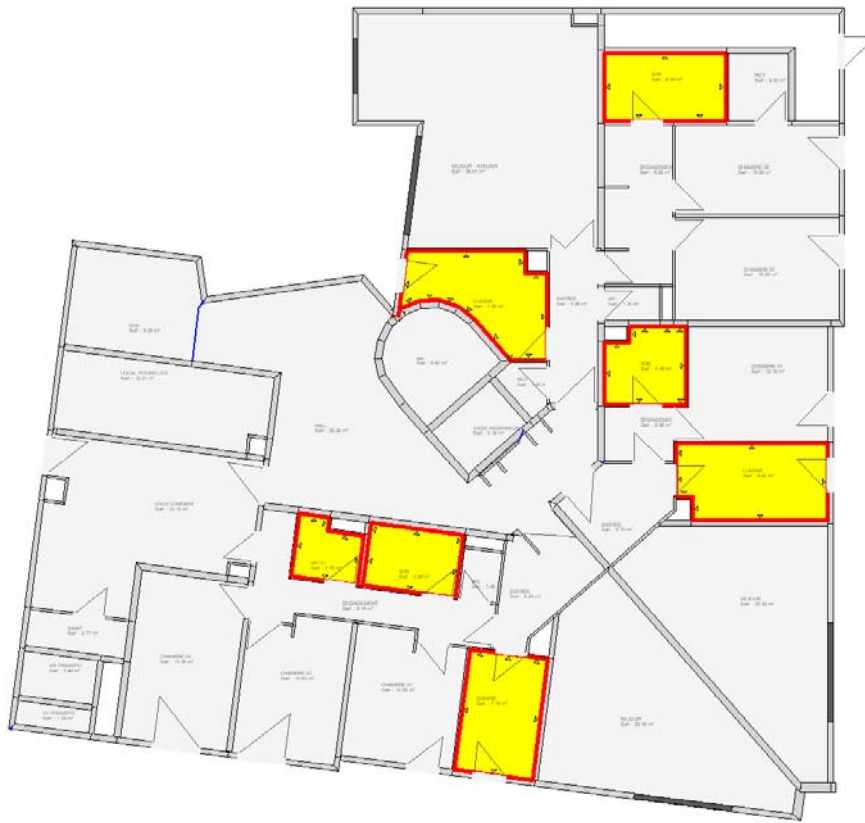
Plinthe Grés droite de 0,10 Qt. : 15,92 ML



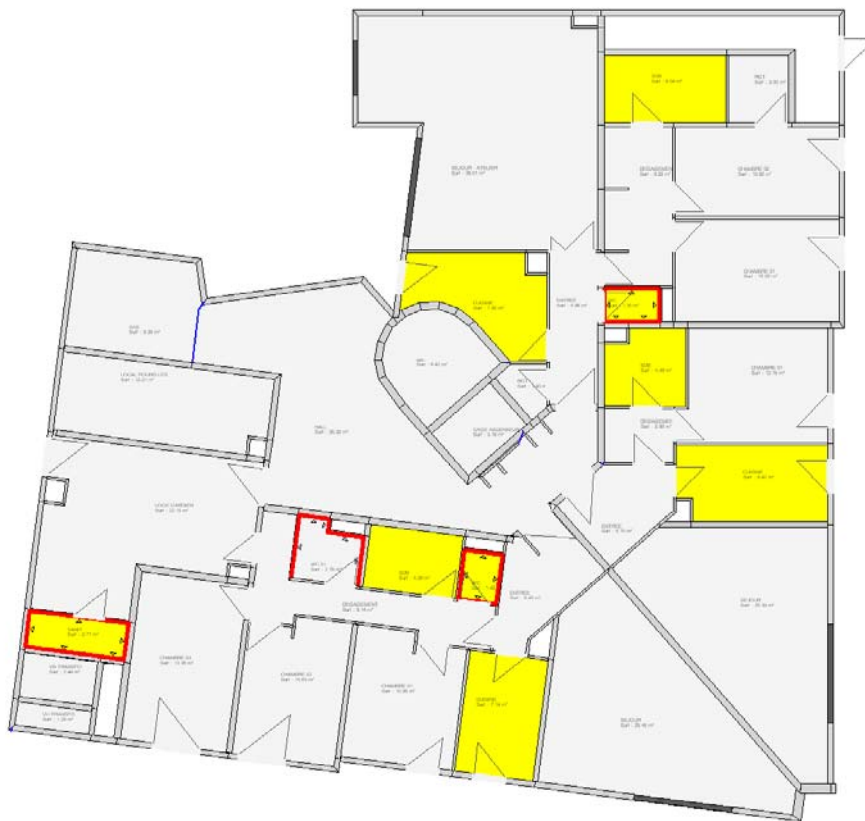
# CONSTRUCTION DE 20 LOGEMENTS

## BATIMENT 01 - 00-RDC : Repérage des surfaces par article

Plinthe droite grés emailé de 0,10 Qt. : 63,40 ML



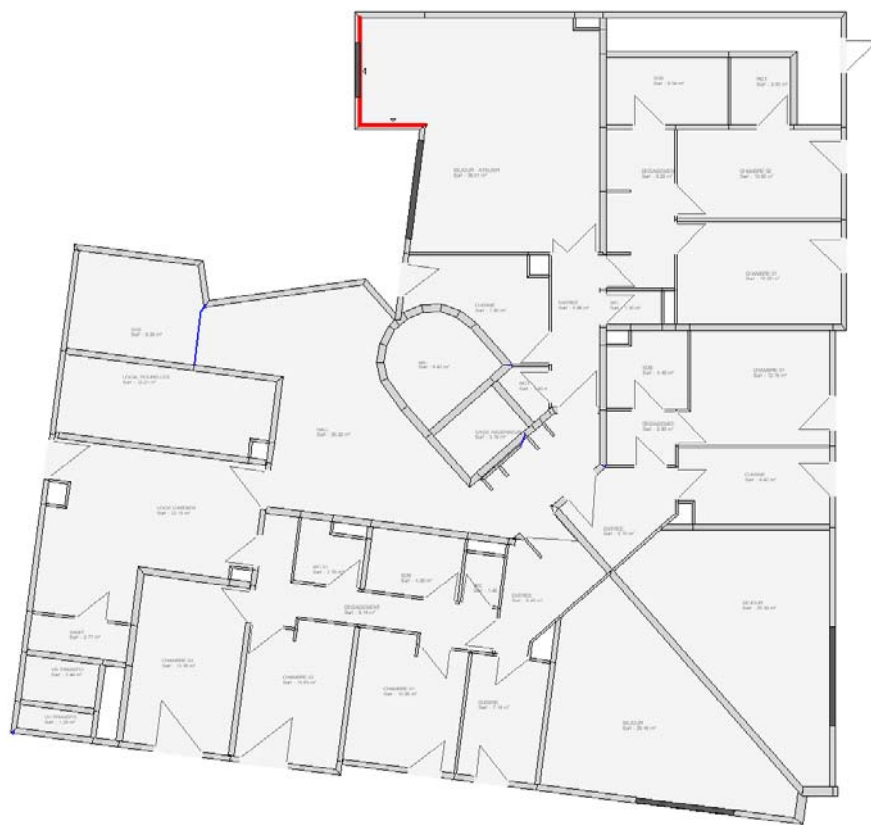
Faïence couleur 20/20 Qt. : 49,36 M2



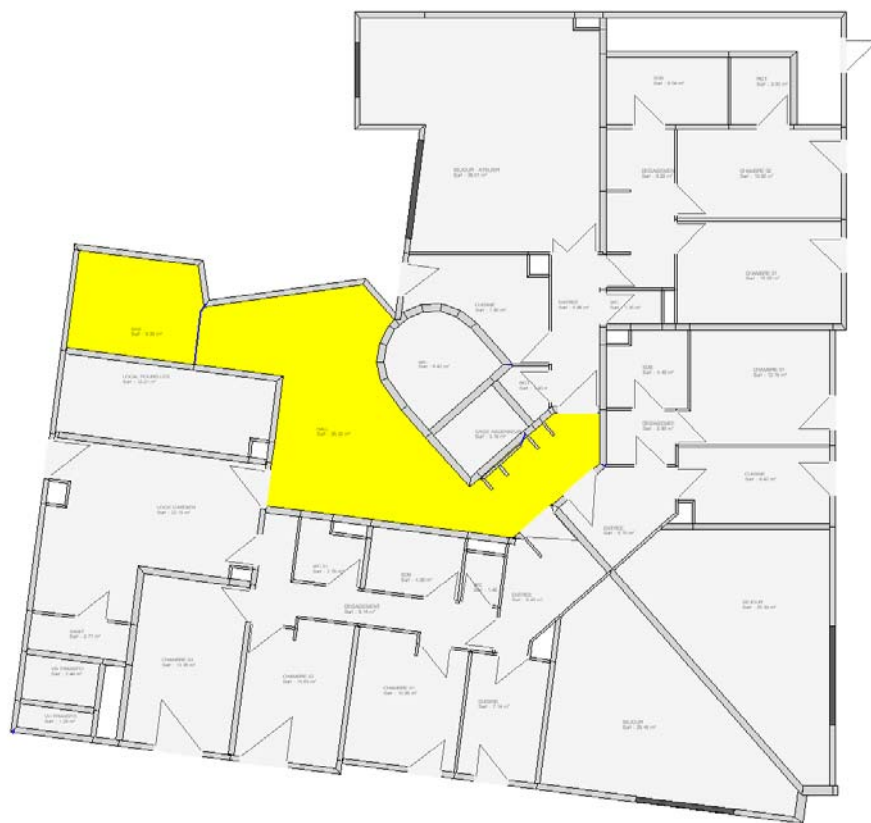
# CONSTRUCTION DE 20 LOGEMENTS

## BATIMENT 01 - 00-RDC : Repérage des surfaces par article

Mosaïque en carreaux de 50/50 Qt. : 7,77 M2



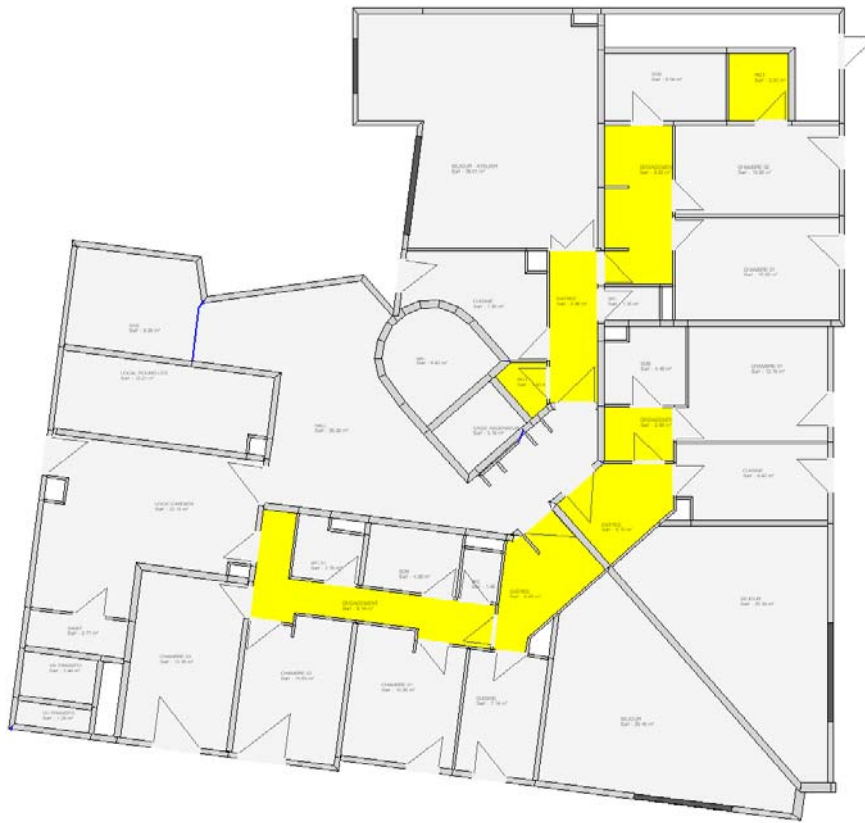
Granito en dalles de 25/25 Qt. : 43,98 M2



# CONSTRUCTION DE 20 LOGEMENTS

## BATIMENT 01 - 00-RDC : Repérage des surfaces par article

Linoléum de 4 mm d'épaisseur Qt. : 42,68 M2



Moquette velours bouclé classe U2s (uni) Qt. : 92,29 M2

