

# BimCHANT

## pour Easy-KUTCH

### PRINCIPES

Depuis la maquette, gestion des :  
Commandes  
Approvisionnement et stocks  
Exécution  
Situations

Visualisation 2D/3D de l'avancement  
des chantiers  
Confort et Sécurité de travail optimaux

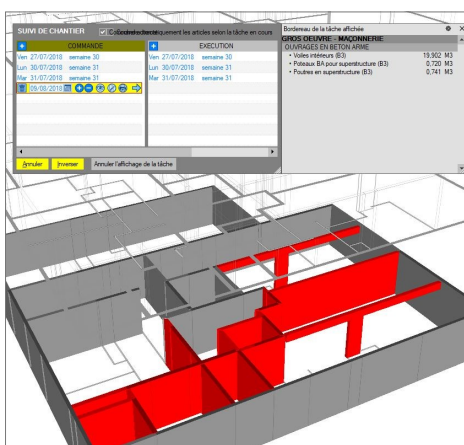
Résultats et bordereaux  
exploitables directement dans Excel

### Gestion Graphique 3D des chantiers

- > Travail à partir des maquettes renseignées dans Easy-KUTCH
- > Depuis les commandes / approvisionnements jusqu'à l'établissement des situations

#### Exploitation de vos études

BimCHANT travaille à partir de l'étude finalisée du projet depuis Easy-KUTCH.  
Les prestations à exploiter sont donc déjà affectées, quantifiées et visualisables en 2D-3D.



L'objectif est de suivre simplement et confortablement l'avancement du chantier.

Ce suivi peut être réalisé à la fréquence de votre choix : quotidienne, hebdomadaire, mensuelle...

#### 1<sup>ère</sup> étape : Commandes/approvisionnements

- Création de la date de votre choix
- Sélection des prestations à prendre en compte
- Pointage graphique des ouvrages concernés :  
Ex : On clique sur les murs à réaliser et le logiciel visualise automatiquement les tâches et quantités correspondantes
- Edition du « bordereau de commande »
- Validation date de livraison (stocks chantier ...)

#### 2<sup>ème</sup> étape : ouvrages exécutés

- validation totale ou partielle des ouvrages réelles exécutés
- gestion automatique des « stocks chantier »
- visualisation de l'avancement

#### 3<sup>ème</sup> étape :

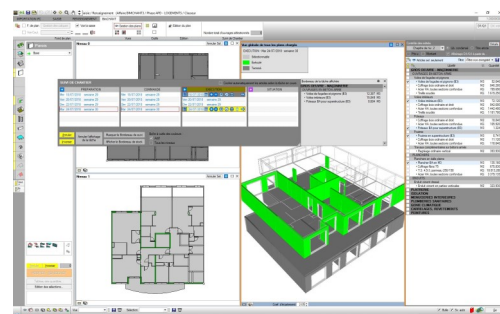
- calculs et éditions, à une date donnée, des situations de travaux.  
Liaison possible avec certains logiciels de gestion entreprises : en cours

#### Avantages BimCHANT :

Exploitation directe de vos études  
Confort du travail graphique  
Calculs et/ou simulations automatiques des quantités à mettre en œuvre  
Editions directes des différents documents (commandes, ... situations)

#### Versions :

- 1 - Module exploitable depuis Easy-KUTCH
- 2 - Module autonome :  
Version permettant uniquement l'exploitation de maquettes Easy-KUTCH pour la gestion du chantier :  
Lecture de la maquette de base  
Modification de la maquette : limitée  
Modification des prestations : possible



Configuration : Pc ou tablette sous Windows

#### BimCHANT pour qui ?

Toute entreprise souhaitant optimiser, à travers une maquette 3D, la phase de gestion de chantier.

#### Deux scénarios possibles :

Easy-KUTCH a été utilisé en phase étude : il n'y a plus qu'à exploiter la maquette obtenue avec BimCHANT

La phase étude a été réalisée par d'autres moyens : Easy-KUTCH permet de préparer simplement la maquette renseignée (BIM - Import IFC) pour une exploitation complète à travers BimCHANT

