

PRINCIPES

WinQUANT Q1

Saisie traditionnelle par article

WinQUANT Q2

Saisie traditionnelle par localisation

NOTA :

Les résultats issus de ces 2 modules se cumulent automatiquement

BIMétré :

Export normalisé des quantitatifs vers logiciels de devis / étude de prix

M É T R É Classique (minutes de calculs)

Saisie classique par article

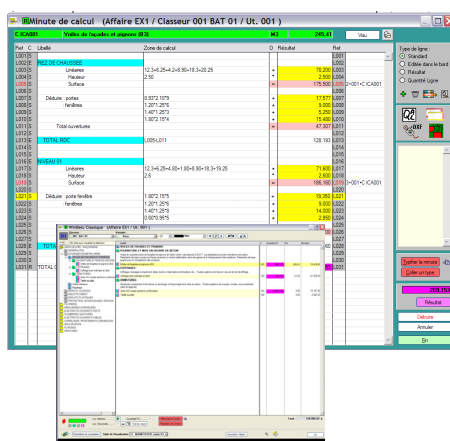
Saisie par localisation (tableaux de finitions)

Interface Graphique 2D (Digitaliseur, DXF, Images)

WinQUANT Q1

Saisie classique par article

- 1- Appel d'un article depuis la bibliothèque
- 2- Saisie de la quantité à travers une minute de calcul traditionnelle



- Création directe d'articles manquant en bibliothèque / Modification et déplacement dans l'affaire par simple glisser/déposer
- Appel de plusieurs postes liés à un article : coffrage et acier si l'on valide le béton ...
- Liaison et recalcul automatiques entre des lignes quelconques de différentes minutes
- Mémorisation et transfert des minutes d'un article sur un autre article (copier/coller)
- Rappel de la quantité d'un article dans la minute d'un autre poste
- Création de variables générales (ratios d'acier par exemple)
- Visualisation instantanée du document final
- Affichage sélectif par lot, chapitre, ou article
- Saisie directe de quantités en 2D par digitalisation ou sur fond de plan DXF

Editions :

- Bordereaux classiques
- Minutes intégrées ou indépendantes
- Liaisons avec WinDESC

Chaînage avec WinDESC D1 pour la gestion et l'édition des CCTP

WinQUANT Q2

Saisie classique par localisation

Métré à saisie classique par minute de calcul, mais travail par localisation : pièce ou ensemble de pièces, zone, etc...

- 1- Définir une localisation (ex : RDC - Appartement 10 - cuisine)
- 2- Appeler les différents articles la composant et saisir les minutes correspondantes

La minute est donc rédigée pour chacune des localisations saisies.

Ce module peut être utilisé en complément de Q1. Dans ce cas, Q1 prend en charge, par exemple, la saisie des lots gros-oeuvre, charpente, couverture, ou vrd, Q2 prenant le relais pour les lots de finitions et d'équipements.

Comme WinQUANT Q1 :

Toutes les fonctionnalités de la saisie Q1 sont présentes dans Q2. La minute de calcul est identique et reprend donc l'ensemble des automatismes, liaisons avec les interface DWG-DXF en 2D.

En plus de WinQUANT Q1

Mémorisation des compositions de pièces et ouvrages pour réutilisation ultérieure, y compris dans une prochaine affaire. Classement automatique des articles par corps d'état : éditions traditionnelles par lot. Basculement immédiat dans le mode de visualisation "lot par lot".

Editions :

- Bordereau classique, avec ou sans sous-détail par localisation
- Minutes intégrées ou indépendantes
- Tableaux de finitions avec détail :
 - > par localisation
 - > par article et corps d'état

Chaînage avec WinDESC D2 pour la gestion et l'édition des CCTP

WinQUANT Q1 - Q2

A travers quelques fonctionnalités :

WinQUANT Q1

- Appel des articles un à un ou par chapitres complets ...
- ... ou présélection des articles et localisation ultérieure
- Visualisation par corps d'état, chapitre, sous-chapitre, ou même article par article
- > Visualisation simultanée de la bibliothèque d'articles, du CCTP en cours et du Cadre de bordereau correspondant
- Paramétrage et personnalisation complète des écrans de travail : une partie orientée DQE avec seulement les titres des articles et les trois colonnes quantités, prix et les montant, et une autre partie pour la visualisation du CCTP correspondant.

WinQUANT Q2

- Saisie des localisations : arborescence à trois niveaux
- Gestions multi-affaires des compositions : permet le rappel des postes du hall d'entrée pour la saisie des circulations par exemple
- Saisie de localisations complémentaires : la façade : cuisine de l'appartement 10 : "sur 3 rangs au dessus de l'évier"
- Visualisation instantanée par lot

WinQUANT Q1 et Q2

- Gestion des options et variantes
- Gestion de la bible de base et d'une bible par affaire
- Modification des textes avec répercussions ou non dans la bible de base
- Saisie d'un nouveau poste uniquement dans l'affaire
- Appel automatique d'un article par la simple validation d'un poste y faisant référence (liaison entre différents matériaux d'un même ouvrage, ou gestion automatique des généralités en fonction des matériaux employés par exemple)
- Déplacement de chapitres ou d'articles par copier/couper/coller ou par simple « glisser / déposer »

- Gestion de critères de sélection pour les éditions : lister tous les postes pour lesquels il faut demander un échantillon avant le démarrage du chantier, obtenir un ratio "aménagement intérieur", etc...
- Possibilité de ne pas numéroter un ou plusieurs articles
- Possibilité de saisir, en complément du titre et du descriptif de chaque poste, 5 types de texte différents (notes internes non éditées sur le document client mais très utiles pour le document "chantier", pense-bête concernant la mise en œuvre particulière de tel ou tel poste, etc...)

GESTION DES PRIX

- Possibilité de mise à prix (bible de base avec prix)
Utilitaire de gestion de prix unitaires permettant notamment :
- l'interrogation, pour tout article, des prix validés dans le précédentes affaires
 - la gestion de coefficients par poste, chapitre ou lot
 - La répartition en % du montant global des différents lots
 - L'exploitation de ratios au m2
 - La répercussion des prix d'une affaire dans la bibliothèque de base
 - etc...

Quantitatifs et BIM - Maquette Numérique ?

De par leur principe de saisie par minutes traditionnelles, WinQUANT Q1 et Q2 ne sont pas connectables de façon satisfaisante et graphique à la maquette numérique

WinQUANT Q4, module graphique 2D/3D, permet l'exploitation optimum de ces maquettes numériques de deux manières :

- Import / export au format normalisé IFC
- Renseignement du projet depuis Revit : Plug-in

Fonctionnalités communes à WinDESC et WinQUANT

Structure des affaires

- Une affaire peut être créée :
- par copie d'une affaire similaire
 - en partant uniquement de la bibliothèque « centrale »
- Une affaire peut être organisée en sous-affaires (Bâtiments, tranches, etc...), chacune pouvant inclure différentes options ou variantes.
- Les éditions se feront à la demande :
- Bâtiment A seul
 - Bâtiment A et B cumulés avec la variante 1 et l'option 2
 - CCTP : A+B / DQE : A et B indépendants, avec cohérence de numérotation.

Les bibliothèques

Une bibliothèque de "base" alimente la bibliothèque de chaque "affaire"
Ecobanque (+ de 60 000 postes) est livrée en standard

Principales fonctionnalités :

- Import automatique de lots complets au format Word ou Excel
- Transférer des bibliothèques provenant d'autres logiciels : nous consulter
- Structure de la bibliothèque libre : nombre de chapitres et sous-chapitres, répartition par lots, etc...

- Le texte d'un article peut différer entre la bibliothèque de "base" à la bibliothèque "affaire"
- Plusieurs zones de textes par article : texte écran, texte court (DQE) et un texte long (CCTP), notes, ...
- Images associées aux articles
- Création d'articles juste pour l'affaire
- Liaisons entre différents articles : généralités liées aux prestations, ...
- Gestion complète des prix unitaires : prix moyen par type d'affaire, affectation des prix d'une affaire sur une autre, ...
- Structure chap. de la bibliothèque "affaire" peut être différente de celle de la bibliothèque de "base"
- Création de critères permettant le calculs de ratios personnalisés
- etc ...

Paramétrage des éditions

Les éditions sont entièrement personnalisables, tant sur le fond que sur la forme

Le fond : c'est l'utilisateur qui décide du contenu des documents, un quantitatif peut comporter les textes "descriptifs" et ses localisations par exemple.
De plus, il est possible, de composer des éditions spéciales : un descriptif commercial différent du descriptif technique, une édition interne comportant les observations chantier, etc...

La forme : Les polices de caractères, leur taille et leur présentation (italique, gras, etc...) sont au choix de l'utilisateur
Un éditeur graphique permet à chacun de dessiner très simplement ses premières pages, pages récap, entêtes et pieds de pages, en fonction de sa propre charte graphique : tout est possible !

Feuille de style : Après avoir déterminé le fond et la forme, vous mémorisez chaque édition et sa présentation.

Chaînage EXCEL et WORD :

Toutes les éditions sont exportables, styles inclus, vers EXCEL et/ou WORD

Editions :

- Quantitatifs avec ou sans sous-détails
- Tableaux de finitions par article, par localisation, ...
- Création de tableaux entièrement paramétrables : tableau des portes, tableau de synthèse des quantités pour les poteaux ou les poutres, ...
- Edition de ratios
- Plans de repérages en couleur
- C.C.T.P. : liaison avec WinDESC : édition des descriptifs avec localisations automatisées.

Visionneuse 3D autonome :

vos minutes et localisations en images

