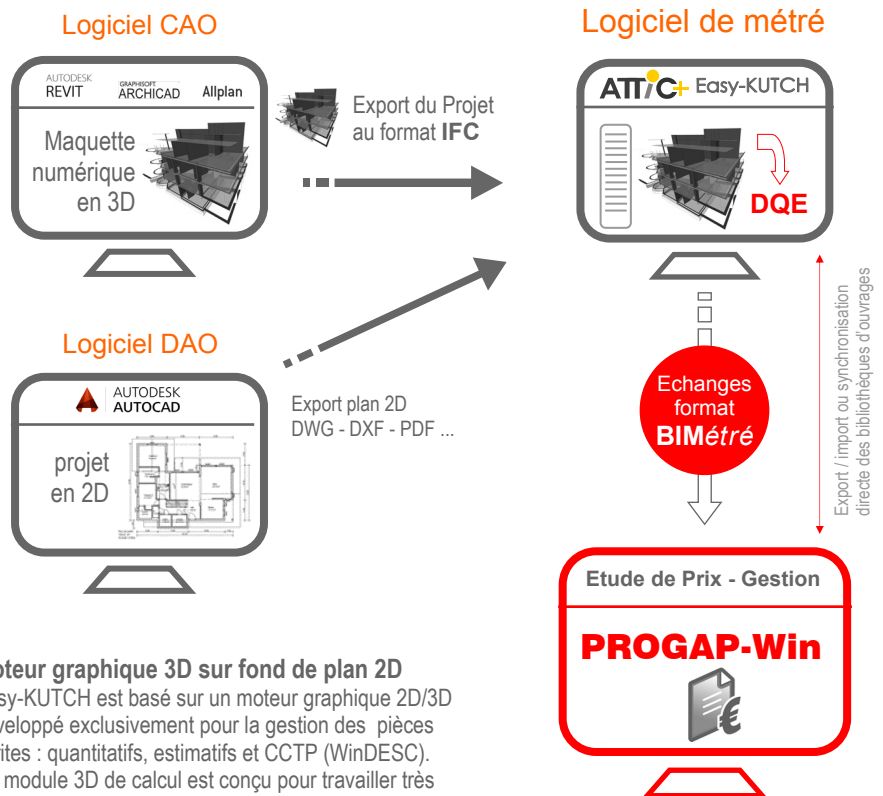


Réalisez très rapidement les Métrés (module graphique 2D/3D - BIM) avant de les exploiter directement dans votre solution d'étude de prix et de gestion globale PROGAP-Win

Easy-KUTCH
Générez très rapidement
l'ensemble des quantités
d'un projet à partir de simples
Fichiers 2D (PDF, DWG, DXF, ...),
ou de **Maquettes Numériques**
(BIM - Import/export format IFC)

Schéma de principe



Moteur graphique 3D sur fond de plan 2D

Easy-KUTCH est basé sur un moteur graphique 2D/3D développé exclusivement pour la gestion des pièces écrites : quantitatifs, estimatifs et CCTP (WinDESC). Ce module 3D de calcul est conçu pour travailler très simplement à partir de sources 2D : fichiers PDF, DWF, DXF, ...

Maquette numérique - Plug-in CAO

- Depuis 2007, la maquette numérique et les formats 3D permettent d'importer et d'exploiter directement les projets en 3D au format IFC : pourquoi s'en priver ?
- En parallèle de ce principe d'import/export de fichiers IFC entre logiciels métier, nos solutions offrent également aujourd'hui la possibilité d'exploiter l'intégralité de leurs fonctionnalités, directement depuis Revit.

Format BIMétré

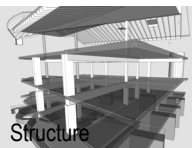
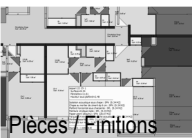
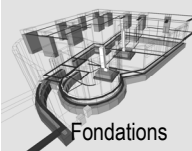
Enfin un format interopérable entre les logiciels 3D-BIM de métré et les logiciels de devis/gestion des entreprises. Ce nouveau format d'échange permet d'exporter les bases d'ouvrages des logiciels de devis vers nos logiciels de métré, et d'intégrer en retour les quantitatifs ou cadres

M&C3i et ATTIC+ on très étroitement collaboré à l'intégration de ce format dans leurs solutions.

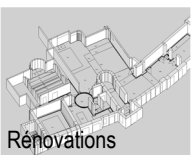
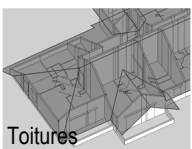
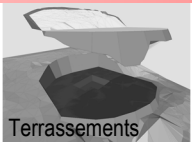
Easy-KUTCH pour QUI ?

Toute entreprise souhaitant optimiser la phase métré (quantités d'ouvrages avec détails par localisations), en complément de PROGAP-Win, à partir de simples fichiers 2D ou de l'exploitation directe de la maquette numérique (BIM- Imports IFC).

Easy-KUTCH existe également en version Plug-in pour Revit



BIM
Maquette numérique
Export format BIMétré



Hypothèse 01 : Saisie à partir de fichiers 2D DXF, DWG, PDF, Jpeg, ...

Exploitation de fichiers DWG - DXF :

Ouverture et affichage du fichier CAO : préparation et optimisation du fond de plan : gestion des calques, suppressions, rotations, échelle, ...)

Exploitation de fichiers PDF

Ouverture du fichier et remise à l'échelle.

Pointage en 3D des différents ouvrages

Saisie rapide des différents éléments du bâtiment, en précisant, par exemple, la hauteur et l'épaisseur pour une cloison. Vous pointez ainsi les parois, percements, pièces, zones, poteaux, poutres, dalles, fondations, toitures, etc...

Fonction « d' accroche objet » et reconnaissance des noms de pièces sur formats DWG - DXF.

Chacun de ces objets calcule automatiquement les quantités qui lui sont propres, ainsi que celles qui lui sont attachées (compris déductions).

Visualisation du projet

En 2D ou 3D, elle permet un contrôle très confortable du travail : une quantité fautive ne peut découler que d'une dimension erronée, et cela ne peut être ignoré lors d'une visualisation en 3D du projet !

Hypothèse 02 : Maquette Numérique (BIM) Exploitation des Fichiers IFC

Le fichier IFC permet d'éviter la première phase de saisie : vous importez directement le projet en 3D. Une visionneuse ATTIC+ intégrée permet de filtrer, si nécessaire, les différents ouvrages selon vos besoins.



Il ne reste plus, ensuite, qu'à renseigner ces ouvrages pour obtenir l'ensemble des quantitatifs / estimatifs ! Export de la maquette renseignée au format IFC. Compatible avec tous les logiciels de CAO 3D BIM.

Hypothèse 03 : Maquette Numérique (BIM) Plug-in Revit®

Vous utilisez Revit : l'intégralité des fonctionnalités d'Easy-KUTCH directement accessibles depuis Revit !

Les deux logiciels travaillent simultanément, à travers l'interface Revit : vous pointez les ouvrages, et effectuez directement les renseignements dans Easy-KUTCH !

Confort de travail permanent, contrôles graphiques par simple interrogation, sécurité : le Plug-in va bien au-delà d'un simple transfert de quantités Revit vers un logiciel de gestion ou un tableur !

Quel que soit le support graphique disponible, Easy-KUTCH optimise en 3D le calcul et la visualisation de vos quantitatifs !

Votre calculette et votre kutch donnent des signes de faiblesse, optimisez vos quantitatifs avec Easy-KUTCH !

Vous utilisez ou souhaitez utiliser **PROCAP-Win** : Easy-KUTCH permet, en complément, d'obtenir très rapidement et très confortablement l'ensemble des quantités utiles pour vos études de prix (devis ou budgets d'exécution).

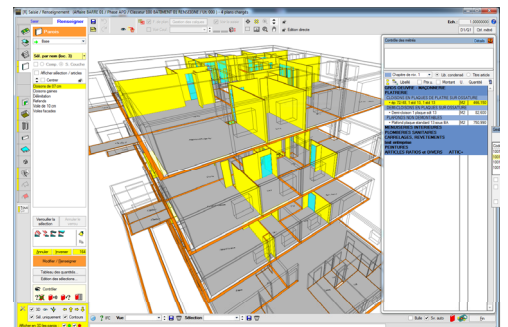
L'exploitation de ces quantités ne se limite pas à l'établissement ou au contrôle des DQE : Easy-KUTCH permet également d'obtenir toutes les quantités utiles :
- pour passer des commandes de matériaux
- pour pointer un avancement d'un chantier, etc...

Les plans de repérage en couleur, les vues en 3D et la visionneuse permettent de comprendre instantanément la géométrie du bâtiment, d'éviter les oublis, de contrôler les localisations ou de justifier toute quantité calculée.

La gamme Easy-KUTCH se décline en 2 versions :

- ✓ Easy-KUTCH 3D+ avec gestion bibliothèque, ...
- ✓ Easy-KUTCH Q4 version complète (BIM compatible)

Première version Mètre Graphique 3D : 1995
Maquette Num. / IFC : Médaille d'or Batimat : 2007
Plug-in CAO : Revit : 2015



Mètres graphiques
2D/3D - BIM
Maquette Numérique



Etude de Prix
Gestion globale
des chantiers
PROGAP-Win