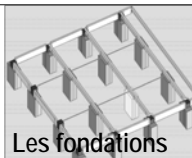


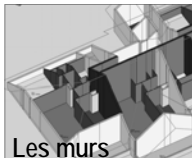
WinQUANT Module Q4



► ESTIMATIONS / METRES
Saisie GRAPHIQUE 3D, à partir de :
Digitaliseur, PDF, Jpeg, Bmp, DXF, IFC



Les fondations



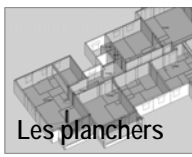
Les murs



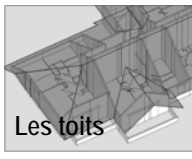
Les pièces



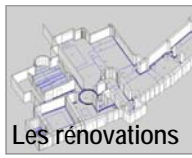
Les baies



Les planchers



Les toits



Les rénovations



Les plans de repérage

VISUALISATIONS
en 2D/3D :



Q4 : la géométrie
au service de l'arithmétique

De puissants
outils pour
le contrôle de
vos quantités
(par simple
interrogation)

Un confort de
travail inégalé

VAR	Description	U.	La Pièce	Total
HSP	Hauteur sous plafond	MI	2,500	
D	Décalage / plan de calage	MI		
SPV	Surface nette visible	MF	4,384	21,118
SPN	Surface nette aux limites	MF	4,384	21,118
PLV	Surface du plafond visible	MF	4,384	21,118
SPL	Surface du plafond aux limites	MF	4,384	21,118
FPB	Périmètre brut	MI	8,538	37,967
FPN	Périmètre net	MI	7,708	34,647
PPL	Périmètre du plafond	MI	8,538	37,967
SMB	Surface des murs brute	MF	21,345	99,309
SMN	Surface des murs nette	MF	19,636	92,470
SFB	Surface des murs brute sous plafond	MF	21,345	94,918
SFN	Surface des murs nette sous plafond	MF	19,636	88,079
VOL	Volume sous plafond	MI	10,960	52,796

Saisie à partir de
fichiers* DXF, PDF,
ou "image" (Jpeg, Bmp)

Première étape (1) : pointage des différents éléments du projet, depuis les fondations jusqu'aux plans de toiture, en passant par les murs, pièces, baies, etc... (voir détails au verso)

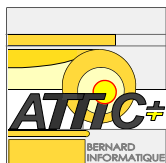
Deuxième étape : renseignement du projet. Depuis l'interface 3D, l'utilisateur dispose automatiquement de l'ensemble des quantités sous forme de variables (2) : il lui suffit de sélectionner n'importe quel ouvrage (les pièces par ex.) afin de leur affecter les matériaux souhaités (3) (bibliothèque intégrée de 56 000 articles et généralités).

Le logiciel attribue alors à chacune de ces prestations, la quantité correspondante, en fonction de vos habitudes de calcul.
Ex: pour la faïence, Surface des Murs Nette, jusqu'à 2.10 m de hauteur : la formule sera : SMN(0.2.10).

Troisième étape : Edition des résultats (4)
L'ensemble du logiciel est paramétrable afin de s'adapter aux besoins de chacun, en fonction des différentes phases d'étude du projet (formules de calculs, bibliothèques, ratios, éditions, etc...).

Quantité	De	Fin	Monnaie	Eq
4,384	21,118	17,79	37,967	
4,384	21,118	67,7	149,01	
2,708	34,650	21,06	72,03	
8,538	37,967	8,60	59,17	
21,345	99,309	15,24	331,72	
19,636	92,470	3,26	178,99	
21,345	94,918	4,00	61,65	
19,636	88,079	4,00	29,00	
10,960	52,796	0,49	21,96	

*Autres possibilités :
- plans papier : saisie sur digitaliseur
- Fichier CAO 3D type IFC : plus de saisie : voir documentation spécifique Interface IFC



LISTE DES VALEURS CALCULEES AUTOMATICQUEMENT :

Fondations / Semelles
 NFF : Profondeur de fond de fouille
 LGS : Largeur du bloc supérieur
 HTS : Hauteur du bloc supérieur
 LNS : Longueur du bloc supérieur
 LGB : Largeur du bloc bas
 HTB : Hauteur du bloc bas
 LNB : Longueur du bloc bas
 PRS : Périmètre du bloc supérieur
 SCS : Surface de coffrage du bloc supérieur
 SFS : Surface au sol du bloc supérieur
 VOS : Volume du bloc supérieur
 PRB : Périmètre du bloc bas
 SCB : Surface de coffrage du bloc bas
 SFB : Surface au sol du bloc bas
 VOB : Volume du bloc bas

Murs et Parois
 UNI : Unité
 EPM : Epaisseur du Mur
 HTM : Hauteur moyenne du Mur
 LMB : Longueur du Mur Brute
 LMA : Longueur de l'arase
 LMN : Longueur du Mur Nette
 SMB : Surface du Mur Brute
 SMN : Surface du Mur Nette
 SGO : Surface nette du Mur GO
 VMB : Volume du Mur Brut
 VMN : Volume du Mur Net
 SFC : Surface du coffrage

Bardages
 EPB : Epaisseur du Bardage
 HTB : Hauteur moyenne du Bardage
 LBB : Longueur du Bardage Brute
 LBA : Longueur de l'arase
 LBN : Longueur du Bardage Nette
 SBB : Surface du Bardage Brute
 SBN : Surface du Bardage Nette
 VBB : Volume du Bardage Brut
 VBN : Volume du Bardage Net

Percements
 TA3 : Développé tableau 3 Faces
 TA4 : Développé tableau 4 Faces
 LAR : Largeur du Tableau
 HAU : Hauteur du Tableau
 ALG : Hauteur de l'Allège
 SBG : Surface de la Baie GO
 LGL : Largeur du linteau
 HTL : Hauteur du linteau
 SCL : Surface du coffrage du linteau
 VOL : Volume du linteau
 LGR : Largeur du raidisseur
 SCR : Surface du coffrage du raidisseur
 VOR : Volume du raidisseur
 EPM : Epaisseur de la paroi

Poutres
 HTD : Hauteur de poutre en dalle
 HTR : Hauteur de poutre en retombée
 VMD : Volume de dalle en poutre
 VMR : Volume de poutre en retombée
 SFR : Développé surface poutre en retombée

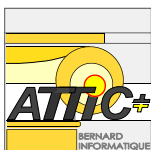
Elément type poteaux
 LAR : Largeur
 LNG : Longueur
 HAU : Hauteur
 PPN : Périmètre
 SPN : Surface au sol
 SFN : Surface de finition verticale
 VOL : Volume

Dalle
 EPD : Epaisseur de la Dalle, ETC...

Surface (Dalles, Pièces et toitures)
 HSP : Hauteur sous plafond de la Pièce
 PPB : Périmètre de la Pièce Brut
 PPN : Périmètre de la Pièce Net
 SPN : Surface de la Pièce Nette
 SPL : Surface du plafond
 PPL : Périmètre du plafond
 SFB : Surface des Murs Brute (sous plafond)
 SFN : Surface des Murs Nette (sous plafond)
 VOL : Volume de la Pièce
 PTS : Périmètre au sol (toiture)
 STS : Surface au sol (toiture)

Linéaires
 LNG : Longueur du linéaire

EXEMPLES DE FORMULE DE CALCUL :
 Pour le coffrage d'un voile : $SMN \times 2$
 SMN = surface du mur net à l'axe

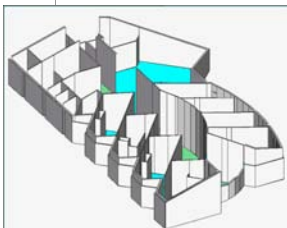


PRINCIPE de saisie en mode DXF :

Importation du fichier DXF :

Ouverture et affichage du fichier DXF directement dans le logiciel, avec possibilité de suppression de certains calques ou de certaines parties de calques.
 Affichage sélectif par calques ou par couleurs.

Pointage des différents ouvrages du bâtiment



Saisie rapide des différents éléments du bâtiment, en leur affectant les dimensions telles que la hauteur ou l'épaisseur correspondante. Vous pointez ainsi les murs, percements, pièces, zones, poteaux, poutres, dalles, fondations, toitures et plafonds, etc...

Chacun de ces objets calcule automatiquement les quantités qui lui sont propres ainsi que celles qui lui sont liées (voir liste ci-contre)

Sélection des objets à renseigner

Pointage à la souris en 2D ou 3D d'un ou plusieurs murs, d'une ou plusieurs pièces, etc..., et appel de l'écran de renseignement sur lequel figure l'ensemble des quantités disponibles.

Exemple : Sélection des cloisons de 7 cm (différents mode de sélection disponibles : par nom, par épais-

seur, par couleur, etc..).

Les cloisons sélectionnées "s'allument" ou sont visualisées seules en 3D.

Sélection des matériaux à partir de la bibliothèque de base

Il suffit ensuite d'appeler les matériaux souhaités, en leur affectant une formule de calcul adaptée.

Cette formule peut prendre en compte plusieurs variables automatiques (pour la peinture dans une pièce : "SFN - PPN x 0.10" soit : surface des murs nette sous faux-plafond, moins périmètre net de la pièce multiplié par 0.10 pour la déduction de plinthe).

Vous gardez donc la complète maîtrise des calculs effectués par le logiciel.

Lorsque vous avez complètement renseigné un ouvrage, vous mémorisez l'ensemble des matériaux sous forme de "compositions", pour réemploi ultérieur.

LES EDITIONS :

- Quantitatifs avec ou sans sous-détails
- Tableaux de finitions par article
- Tableaux de finitions par localisation
- Plans de repérages automatiques en couleur, formats A4, A3, A2 ou A1 - Légendes paramétrables
- C.C.T.P. : liaison avec WinDESC, donc édition des descriptifs avec localisations automatisées

WinQUANT Q4 et Easy-KUTCH
 exploitent le même logiciel
 de saisie graphique 3D

WinQUANT Q4

Fonctionnalités communes à tous les modules WinDESC et WinQUANT

1 La structure des affaires

- Une affaire peut être créée :
 - par copie d'une affaire similaire
 - en partant uniquement de la bibliothèque « centrale »
 - Une affaire peut être organisée en sous-affaires (Bâtiments, tranches, etc...), chacune pouvant inclure différentes options ou variantes
- Les éditions se feront à la demande :
- Bâtiment A seul
 - Bâtiment A et B cumulés avec la variante 1 et l'option 2
 - CCTP : A+B / DQE : A et B indépendants, avec cohérence de numérotation.

2- Les bibliothèques

Tous nos modules fonctionnent à partir d'une bibliothèque de "base" qui alimente la bibliothèque "affaire"

ECOBANQUE (+ de 56 000 postes) est livrée en standard

- Par ailleurs, il est possible :
- de transférer des textes depuis Word et/ou Excel
 - de transférer des bibliothèques provenant d'autres logiciels : nous consulter

Principales fonctionnalités :

- La structure de la bibliothèque est à l'initiative de l'utilisateur, nombre de chapitres et sous chapitres, répartition par lots, etc...
- Le texte d'un article peut être différent de la bibliothèque de "base" à la bibliothèque "affaire"
- Chaque article comporte un texte écran, un texte court (DQE) et un texte long (CCTP), ainsi que des possibilités de textes complémentaires
- Une image (BMP, JPG, TIF etc.) peut être associée à tout article
- Les articles exceptionnels peuvent être créés uniquement dans la bibliothèque "affaire"
- Liaisons entre différents articles : la validation de l'un entraîne celle de ceux qui lui sont associés
- Les prix unitaires d'un projet peuvent être appliqués à un autre projet.
- Recherche des articles par l'arborescence de la structure, ou par mot clé
- L'ordre de la bibliothèque "affaire" peut être différent de celui de la bibliothèque de "base"
- La bibliothèque peut être modifiée à tout moment

3- Le paramétrage des différentes éditions

Les éditions sont entièrement paramétrables, tant sur le fond que sur la forme

Le fond : Il n'y a pas d'édition imposée : c'est l'utilisateur qui décide du contenu des documents, un quantitatif peut comporter les textes "descriptif" et ses localisations.

De plus, il est possible, de composer des éditions spéciales : un descriptif commercial différent du descriptif technique, une édition interne comportant, par exemple, les observations chantier, etc...

La fOrme : Les polices de caractères, leur taille et leur présentation (italique, gras, etc...) sont au choix de l'utilisateur
Un nouveau module graphique permet à chacun de dessiner très simplement ses premières pages, pages récap, entêtes et pieds de pages, en fonction de sa propre charte graphique : tout est possible !

Feuille de style : Après avoir déterminé le fond et la forme, vous mémorisez chaque présentation.

Chainages EXCEL et WORD : Toutes les éditions sont exportables, styles inclus, dans EXCEL et/ou dans WORD

4- Dématérialisation : Génération de fichiers PDF, WORD, EXCEL, tous corps d'état ou lot par lot.

5- Utilisation réseau : tous les modules fonctionnent en réseau avec le paramétrage de "profils utilisateurs"

ATTIC+ : 89 bis rue Gallieni	92 100 - BOULOGNE	Tél : 01 46 05 01 71	Fax : 01 46 05 93 70	paris@atticplus.fr	SAS au capital de 140 000 € www.attic-plus.fr
ATTIC+ : 22 rue des Montagnards	63 400 - CHAMALIERES	Tél : 04 73 35 62 50	Fax : 04 73 35 62 48	info@attic-plus.fr	