

# WinQUANT Q1 - Q2 - Q3



## ► M É T R É Classique (minutes de calculs)

Saisie par article ou par localisation

Interface Graphique 2D (Digitaliseur, DXF, Images)

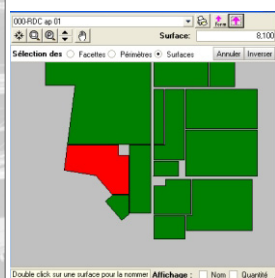
## PRINCIPES

**WinQUANT Q1 :**  
Saisie traditionnelle  
par article

**WinQUANT Q2 :**  
Saisie traditionnelle  
par localisation

**WinQUANT Q3 :**  
Saisie par fiches  
de calculs automatisées  
Module Gros Œuvre  
Module Corps d'état

Saisie graphique 2D :  
Digitaliseur / DXF  
Modules Q1- Q2 - Q3

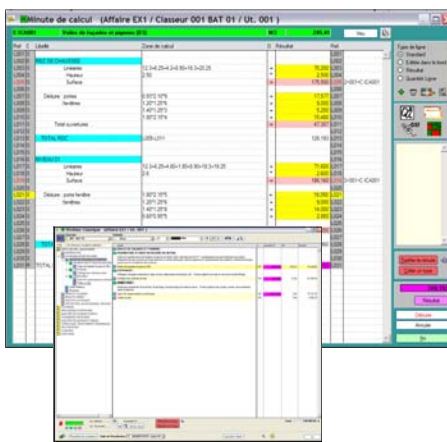


**NOTA :**  
Les résultats issus de ces  
3 modules se cumulent  
automatiquement



### ● WinQUANT Q1 : saisie classique par article

- 1- Appel d'un article depuis la bibliothèque
- 2- Saisie de la quantité à travers une minute de calcul traditionnelle



- Création directe d'articles manquant en bibliothèque / Modification et déplacement dans l'affaire par simple copier/coller
- Appel de plusieurs postes liés à un article : coffrage et acier si l'on valide le béton ...
- Liaison et recalcul automatiques entre des lignes quelconques de différentes minutes
- Mémorisation et transfert des minutes d'un article sur un autre article (copier/coller)
- Rappel de la quantité d'un article dans la minute d'un autre poste
- Création de variables générales (ratios d'acier par exemple)
- Visualisation instantanée du document final
- Affichage sélectif par lot, chapitre, ou article
- Saisie directe de quantités en 2D par digitalisation ou sur fond de plan DXF

#### Editions :

- Bordereaux classiques
- Minutes intégrées ou indépendantes
- Liaisons avec WinDESC

### ● WinQUANT Q2 : métré classique par localisation

Métré à saisie classique, mais travail par localisation : pièce ou ensemble de pièces, parois, zone, etc...

- 1- Définir une localisation  
ex : RDC - Appartement 10 - cuisine
- 2- Appeler les différents articles la composant et saisir les minutes correspondantes

La minute est donc rédigée dans le cadre de chacune des localisations saisies.

Ce module peut être utilisé en complément de Q1. Dans ce cas, Q1 permet, par exemple, la saisie des lots gros-oeuvre, charpente, couverture, ou vrd, Q2 prenant le relais pour les lots de finitions et d'équipements.

#### Comme WinQUANT Q1 :

Toutes les fonctionnalités de la saisie Q1 sont présentes dans Q2.

La minute de calcul est identique et reprend donc l'ensemble des automatismes, liaisons avec les tables à digitaliser et interface DXF.

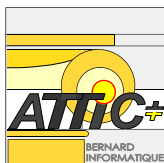
#### En plus de WinQUANT Q1

Mémorisation des compositions de pièces et ouvrages pour réutilisation ultérieure, y compris dans une prochaine affaire.

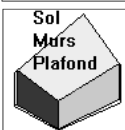
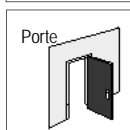
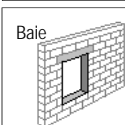
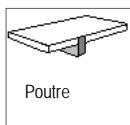
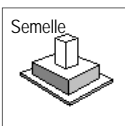
Classement automatique des articles par corps d'état : éditions traditionnelles par lot  
Basculement immédiat dans le mode de visualisation "lot par lot".

#### Editions :

- Bordereau classique, avec ou sans sous-détail par localisation
- Minutes intégrées ou indépendantes
- Tableaux de finitions avec détail :
- par localisation
- par article et corps d'état



Quelques Exemples de fiches :



## ● WinQUANT Q3 (GO et CES) : Métré par FICHES globales

La saisie de ces modules, est organisée par FICHES préétablies, ou par FICHES personnelles, correspondant à des ouvrages complets et comportant l'ensemble des schémas de calculs traditionnels.

La démarche est très simple :

- 1 - Localisation de l'ouvrage à traiter :  
Aile sud, Rez de Chaussée, Façade ouest
- 2 - Choix de la FICHE correspondant au besoin : Ex : mur maçonnerie
- 3 - Renseignement de la FICHE en dimensions et prestations
- 4 - Le logiciel calcule ...

### FICHES préétablies :

Elles sont livrées avec le logiciel, et peuvent être enrichies ou complétées. Les schémas de calculs livrés sont entièrement modifiables par l'utilisateur.

### FICHES personnelles :

Elles sont composées par l'utilisateur avec possibilité de liaisons et calculs automatiques.

Le logiciel répartit automatiquement les articles par corps d'état selon l'ordre de la bibliothèque.

### La différence entre Q2 et Q3 :

Avec Q2, l'utilisateur rédige une minute classique dans le cadre de la localisation.

Avec Q3, les calculs sont automatiques !

L'utilisateur indique seulement les dimensions de base (longueurs, largeurs etc. ...), Q3 les exploite à travers les schémas de calcul personnalisés.

Accès à la minute de **calcul classique**.

Accès à la digitalisation 2D et au DXF.

Nota : les résultats issus de ce module sont cumulés à ceux issus de Q1, Q2 ou Q4.

Les EDITIONS :

- Edition de bordereaux classiques avec ou sans détail par localisation
- Minutes globales par localisation
- Minutes classiques par corps d'état et articles
- Edition de tableaux de finitions avec l'ensemble des détails par ouvrage
- Edition de tableaux de finitions avec l'ensemble des détails par corps d'état

Liaisons avec les modules WinDESC

pour les éditions automatisées des C.C.T.P.

Les premières versions de WinQUANT Q3 ont été commercialisées en 1983.

Aujourd'hui, WinQUANT Q4 offre la même puissance de travail, tout en apportant la souplesse et le confort d'une interface graphique 3D parfaitement maîtrisée

# WinQUANT Q1 - Q2 - Q3

## Fonctionnalités communes à tous les modules WinDESC et WinQUANT

### 1- La structure des affaires

- Une affaire peut être créée :
    - par copie d'une affaire similaire
    - en partant uniquement de la bibliothèque « centrale »
  - Une affaire peut être organisée en sous-affaires (bâtiments, tranches, etc...), chacune pouvant inclure différentes options ou variantes
- Les éditions se feront à la demande :
- Bâtiment A seul
  - Bâtiment A et B cumulés avec la variante 1 et l'option 2
  - CCTP : A+B / DQE : A et B indépendants, avec cohérence de numérotation.

### 2- Les bibliothèques

Tous nos modules fonctionnent à partir d'une bibliothèque de "base" qui alimente la bibliothèque "affaire"

ECOBANQUE (+ de 56 000 postes) est livrée en standard

Par ailleurs, il est possible :

- de transférer des textes depuis Word et/ou Excel
- d'importer des bibliothèques provenant d'autres logiciels : nous consulter

### Principales fonctionnalités :

- La structure de la bibliothèque est à l'initiative de l'utilisateur, nombre de chapitres et sous chapitres, répartition par lots, etc...
- Le texte d'un article peut être différent de la bibliothèque de "base" à la bibliothèque "affaire"
- Chaque article comporte un texte écran, un texte court (DQE) et un texte long (CCTP), ainsi que des possibilités de textes complémentaires
- Une image (BMP, JPG, TIF etc.) peut être associée à tout article
- Les articles exceptionnels peuvent être créés uniquement dans la bibliothèque "affaire"
- Liaisons entre différents articles : la validation de l'un entraîne celle de ceux qui lui sont associés
- Les prix unitaires d'un projet peuvent être appliqués à un autre projet.
- Recherche des articles par l'arborescence de la structure, ou par mot clé
- L'ordre de la bibliothèque "affaire" peut être différent de celui de la bibliothèque de "base"
- La bibliothèque peut être modifiée à tout moment, etc...

### 3- Le paramétrage des différentes éditions

Les éditions sont entièrement paramétrables, tant sur le fond que sur la forme

**Le fond** : Il n'y a pas d'édition imposée : c'est l'utilisateur qui décide du contenu des documents, un quantitatif peut comporter les textes "descriptif" et ses localisations.

**De plus**, il est possible, de composer des **éditions spéciales** : un descriptif commercial différent du descriptif technique, une édition interne comportant, par exemple, les observations chantier, etc...

**La forme** : Les polices de caractères, leur taille et leur présentation (italique, gras, etc...) sont au choix de l'utilisateur

**Un nouveau module graphique permet à chacun de dessiner très simplement ses premières pages, pages récap, entêtes et pieds de pages, en fonction de sa propre charte graphique : tout est possible !**

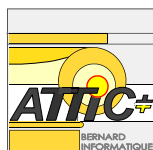
**Feuille de style** : Après avoir déterminé le fond et la forme, vous mémorisez chaque présentation.

**Chainages EXCEL et WORD** : Toutes les éditions sont exportables, styles inclus, dans EXCEL et/ou dans WORD

**4- Dématérialisation** : Génération de fichiers PDF, WORD, EXCEL, tous corps d'état ou lot par lot.

**5- Utilisation réseau** : tous les modules fonctionnent en réseau avec paramétrage de "profils utilisateurs"

www.attic-plus.fr



ATTIC+ : 89 bis rue Gallieni	92 100 - BOULOGNE	Tél : 01 46 05 01 71	Fax : 01 46 05 93 70	paris@atticplus.fr	SAS au capital de 140 000 € www.attic-plus.fr
ATTIC+ : 22 rue des Montagnards	63 400 - CHAMALIERES	Tél : 04 73 35 62 50	Fax : 04 73 35 62 48	info@attic-plus.fr	