

WinDESC D1 - D2



- Modules **DESCRIPTIF** :
Saisie classique par article
Saisie par localisation (tableaux de finitions)

PRINCIPES

WinDESC D1 :
Saisie traditionnelle
par article

WinDESC D2 :
Saisie traditionnelle
par localisation,
en complément de D1
ou en utilisation autonome

Les C.C.T.P. issus de ces
2 modules se cumulent
automatiquement



- **WinDESC D1** : saisie traditionnelle par article

- 1- Appel d'un article de la bibliothèque
- 2- Saisie de la localisation correspondante
- 3 - Modification de l'article et de sa position si nécessaire



Le simple appel d'un article le positionne automatiquement dans le lot correspondant, avec possibilité de le déplacer, pour les besoins de l'affaire, par simple copier/coller.

Images et croquis : peuvent être associés à un article et édités dans le C.C.T.P.

La seule préoccupation de l'utilisateur est de choisir l'article et de préciser sa localisation. WinDESC D1 :

- Classe automatiquement par lot
- Numérote, renumérote
- Met en page à partir de feuilles de style
- Gère les généralités
- Edite le Bordereau Quantitatif éventuel
- Gère les CCAP
- Edite en direct ou exporte les documents dans Word

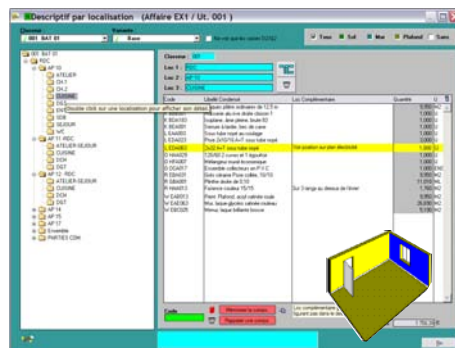
Liaison avec WinQUANT Q1

Bibliothèque **ECOBANQUE** incluse (D1-D2)

Au verso : à travers quelques fonctionnalités

- **WinDESC D2** : Saisie par Localisation

- 1- Définir une localisation :
ex : RDC - Appartement 10 - cuisine
- 2- Affecter à cette localisation les différents articles la composant : sol, mur, plafond et équipements éventuels.

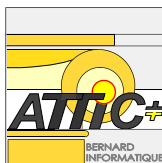


Il n'est pas nécessaire de préciser en même temps tous les corps d'état, on peut commencer par l'un d'eux et revenir dans la pièce ultérieurement.

Dans la pratique, une localisation n'est pas forcément une pièce, ce peut être : "ensemble des chambres" par exemple. Il est également possible de mémoriser la composition d'une pièce pour la réutiliser à une autre localisation, toute ou partie.

Ce mode de saisie est complémentaire à celui de WinDESC D1, un article localisé avec WinDESC D2 étant toujours édité dans le descriptif traditionnel, avec ou sans sa localisation détaillée (automatique).

Vous saisissez par localisation, le logiciel, en complément des tableaux de finition par poste ou par localisation, génère automatiquement les C.C.T.P. par lots ainsi que les cadres de bordereaux correspondants



A travers quelques fonctionnalités :

WinDESC D1

- Appel et localisation des articles l'un après l'autre ...
- ... ou présélection des articles et localisation ultérieure
- Visualisation par corps d'état, chapitre, sous-chapitre, ou même article par article
- Paramétrage et personnalisation complète des écrans de travail : un style pour la visualisation du CCTP avec les localisations et un autre plus orienté DQE avec seulement les titres des articles et les trois colonnes quantités, prix, montant ...

WinDESC D2

- Saisie des localisations : arborescence à trois niveaux
- Gestions multi-affaire des compositions : permet le rappel des postes du hall d'entrée pour la saisie des circulations par exemple
- Saisie de localisations complémentaires : la façade : cuisine de l'appartement 10 : "sur 3 rangs au dessus de l'évier"
- Visualisation instantanée par lot

WinDESC D1 et D2

- Gestion des options et variantes
- Gestion de la bible de base et d'une bible par affaire
- Modification des textes avec répercussions ou non dans la bible de base
- Saisie d'un nouveau poste uniquement dans l'affaire
- Appel automatique d'un article par la simple validation d'un poste y faisant référence (liaison entre différents matériaux d'un même ouvrage, ou gestion automatique des généralités en fonction des matériaux employés par exemple)

- Déplacement de chapitres ou d'articles par simple copier/couper/coller
- Insertion automatique du poste validé dans le corps d'état correspondant
- Gestion de critères de sélection pour les éditions : lister tous les postes pour lesquels il faut demander un échantillon avant le démarrage du chantier, obtenir un ratio "aménagement intérieur", etc...
- Possibilité de ne pas numéroter un ou plusieurs articles
- Possibilité de saisir, en complément du titre et du descriptif de chaque poste, 5 types de texte différents (notes internes non éditées sur le document client mais très utiles pour le document "chantier", pense-bête concernant la mise en œuvre particulière de tel ou tel poste, CCTP succinct pour les phases APS / APD, etc...)

FONCTIONS COMMUNES à WinQUANT et WinDESC Livrées en standard avec D1 et/ou D2 :

Saisie des quantités dans les cadres de bordereaux

Possibilité de mise à prix (bible de base avec prix)

Utilitaire de gestion de prix unitaires permettant notamment :

- l'interrogation, pour tout article, des prix validés dans les précédentes affaires
- la gestion de coefficients par poste, chapitre ou lot
- La répartition en % du montant global des différents lots
- L'exploitation de ratios au m2
- La répercussion des prix d'une affaire dans la bibliothèque de base
- etc...

WinDESC D1 - D2

Fonctionnalités communes à tous les modules WinDESC et WinQUANT

1- La structure des affaires

- Une affaire peut être créée :
 - par copie d'une affaire similaire
 - en partant uniquement de la bibliothèque « centrale »
 - Une affaire peut être organisée en sous-affaires (Bâtiments, tranches, etc...), chacune pouvant inclure différentes options ou variantes
- Les éditions se feront à la demande :
- Bâtiment A seul
 - Bâtiment A et B cumulés avec la variante 1 et l'option 2
 - CCTP : A+B / DQE : A et B indépendants, avec cohérence de numérotation.

2- Les bibliothèques

Tous nos modules fonctionnent à partir d'une bibliothèque de "base" qui alimente la bibliothèque "affaire"

ECOBANQUE (+ de 56 000 postes) est livrée en standard

- Par ailleurs, il est possible :
- de transférer des textes depuis Word et/ou Excel
 - de transférer des bibliothèques provenant d'autres logiciels : nous consulter

Principales fonctionnalités :

- La structure de la bibliothèque est à l'initiative de l'utilisateur, nombre de chapitres et sous chapitres, répartition par lots, etc...
- Le texte d'un article peut être différent de la bibliothèque de "base" à la bibliothèque "affaire"
- Chaque article comporte un texte écran, un texte court (DQE) et un texte long (CCTP), ainsi que des possibilités de textes complémentaires
- Une image (BMP, JPG, TIF etc.) peut être associée à tout article
- Les articles exceptionnels peuvent être créés uniquement dans la bibliothèque "affaire"
- Liaisons entre différents articles : la validation de l'un entraîne celle de ceux qui lui sont associés
- Les prix unitaires d'un projet peuvent être appliqués à un autre projet.
- Recherche des articles par l'arborescence de la structure, ou par mot clé
- L'ordre de la bibliothèque "affaire" peut être différent de celui de la bibliothèque de "base"
- La bibliothèque peut être modifiée à tout moment

3- Le paramétrage des différentes éditions

Les éditions sont entièrement paramétrables, tant sur le fond que sur la forme

Le fond : Il n'y a pas d'édition imposée : c'est l'utilisateur qui décide du contenu des documents, un quantitatif peut comporter les textes "descriptif" et ses localisations .

De plus, il est possible, de composer des **éditions spéciales** : un descriptif commercial différent du descriptif technique, une édition interne comportant, par exemple, les observations chantier, etc...

La forme : Les polices de caractères, leur taille et leur présentation (italique, gras, etc...) sont au choix de l'utilisateur
Un nouveau module graphique permet à chacun de dessiner très simplement ses premières pages, pages récap, entêtes et pieds de pages, en fonction de sa propre charte graphique : tout est possible !

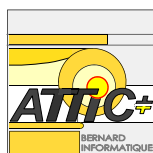
Feuille de style : Après avoir déterminé le fond et la forme, vous mémorisez chaque présentation.

Chainages EXCEL et WORD : Toutes les éditions sont exportables, styles inclus, dans EXCEL et/ou dans WORD

4- Dématérialisation : Génération de fichiers PDF, WORD, EXCEL, tout corps d'état ou lot par lot.

5- Utilisation réseau : tous les modules fonctionnent en réseau avec le paramétrage de "profils utilisateurs"

www.attic-plus.fr



ATTIC+ : 89 bis rue Gallieni	92 100 – BOULOGNE	Tél : 01 46 05 01 71	Fax : 01 46 05 93 70	paris@atticplus.fr	SAS au capital de 140 000 € www.attic-plus.fr
ATTIC+ : 22 rue des Montagnards	63 400 -CHAMALIERES	Tél : 04 73 35 62 50	Fax : 04 73 35 62 48	info@attic-plus.fr	