

Easy-KUTCH pour

KYETOS2
SOLUTION DE GESTION POUR L'ENTREPRISE DE BTP



► Interface entre les devis et les métrés graphiques 3D d'Easy-KUTCH

Calculette Graphique 3D pour vos quantités

Métrés Graphiques

Easy-KUTCH permet d'obtenir très rapidement l'ensemble des quantités d'un projet, à partir d'un fichier DXF, d'une image, ou d'un plan sur papier.

Il permet la visualisation 2D / 3D de vos quantités et apporte un confort et une sécurité de travail optimum

A partir d'une sélection quelconque de murs, pièces, poteaux, percements ou tout autre objet, vous disposez de l'ensemble des quantités

Les résultats obtenus sont directement exploitables dans KYETOS2

Easy-Kutch 3D joue donc le rôle d'une "super calculette" qui alimente très rapidement vos Devis

*KYETOS2 est un logiciel de la société :



Principe de l'interface entre Easy-KUTCH et KYETOS2*:

- 1 - Importation automatique dans Easy-KUTCH de votre bibliothèque d'articles ou d'une affaire ouverte (ou devis).
- 2 - Saisie graphique du projet en 2D/3D.
- 3 - Renseignement de ce projet à partir des articles ou matériaux importés : calcul de l'ensemble des quantités.
- 4 - Export du devis quantifié dans KYETOS2*

La saisie graphique 3D :

Interface fichiers DXF (ou image) / IFC
Saisie par digitalisation de plans

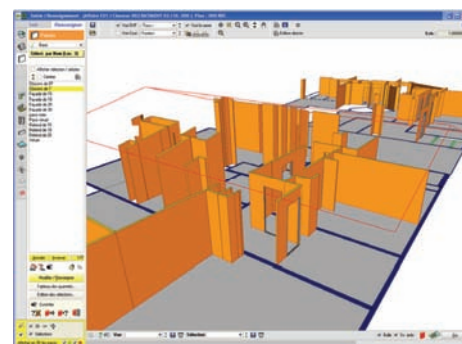
1 - Importation du fichier: DXF (par ex.) :
Ouverture et affichage du fichier DXF directement dans Easy-KUTCH (suppression de calques ou parties de calques, affichage sélectif, etc...)

2 - Pointage des différents ouvrages du bâtiment en 3D
Saisie rapide des différents éléments du bâtiment utiles à vos besoins de métré, en précisant leurs dimensions (ex. : la hauteur et l'épaisseur des cloisons).
Vous pouvez pointer ainsi les parois, percements, pièces, zones, poteaux, poutres, dalles, fondations, toitures et plafonds, etc...

Chacun de ces objets calcule automatiquement les quantités qui lui sont propres, ainsi que celles qui lui sont attachées (compris déductions).

Visualisation du projet

Les visualisations 2D ou 3D permettent un contrôle très confortable du travail : une quantité fautive ne peut être ignorée lors d'une visualisation 3D du projet !



3 - Sélection des objets et choix des prestations.

Pointage à la souris en 2D ou 3D d'un ou plusieurs murs, d'une ou plusieurs pièces, etc..., et accès à votre bibliothèque ou à votre devis pour leur attribuer les bonnes prestations.

L'ensemble des quantités étant pré-calculées, vous obtenez directement les métrés correspondants

4 - Exploitation des résultats

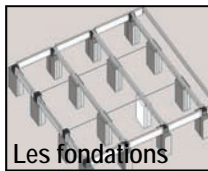
Les quantités obtenues sont automatiquement réexportées dans votre logiciel de devis KYETOS2*.

Easy-KUTCH:
le complément idéal
de votre logiciel de
gestion intégrée KYETOS2

Easy-KUTCH : pour qui ?

Logiciel de métré universel, il s'adapte tout particulièrement aux besoins des corps de métier suivants :

- Gros Œuvre et tout corps d'état
- Plâtrerie / Plafonds / Doublages
- Peinture
- Etanchéité



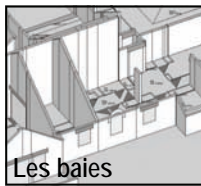
Les fondations



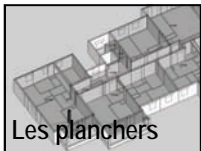
Les murs



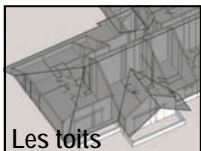
Les pièces



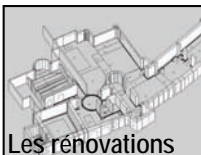
Les baies



Les planchers



Les toits



Les rénovations



Les plans de repérage

Votre calepique et votre kutch donnent des signes de faiblesse, profitez-en pour vous soulager les quantités avec Easy-KUTCH

ATTIC+ développe depuis plus de 25 ans des logiciels innovants pour calculer les quantités. WinQUANT Q4 est le plus diffusé actuellement, et fonctionne à partir de plans obtenus par digitalisation ou intégration de fichiers CAO.



C'est un produit complet tout corps d'état, aboutissant aux "éditions client" (CCTP, DQE, ...) en associant les quantités graphiques à une bible d'articles.

Il est le plus fréquemment utilisé par des économistes, des BET ingénierie et des architectes.

Souhaitant développer notre activité en direction des entreprises ayant les mêmes besoins en mètre, nous avons créé Easy-KUTCH à partir du moteur graphique 3D de WinQUANT Q4.

Concernant les entreprises :

- 1 - Beaucoup d'entreprises utilisent déjà des logiciels type "étude prix", et notamment KYETOS2*. Easy-KUTCH agit donc uniquement comme un "super calculateur" de quantités

- 2 - Les besoins en quantités ne se limitent pas à l'établissement ou au contrôle des métrés. Easy-KUTCH intègre des fonctionnalités permettant d'obtenir très rapidement des quantités utiles pour passer les commandes de matériaux ou pour pointer l'avancement d'un chantier par exemple.
- 3 - Les plans de repérage en couleur ou les vues en 3 dimensions permettent de justifier très simplement toute quantité calculée. Easy-KUTCH offre la possibilité d'éditer de telles images d'un simple CLIC .
- 4 - Import export bibles, saisies détaillées pour les finitions, utilisation en réseau, ... : Easy-KUTCH pour KYETOS2 décline deux configurations :
 - Easy-KUTCH 3D+ (solution de base ...)
 - Easy-KUTCH Q4 (fonctionnalités avancées ...)

Nota : Version sans bible et interfaces KYETOS2 disponible : Easy-KUTCH 3D / 3 config. en fonction des besoins :
- Module GROS ŒUVRE / STRUCTURE
- Module FINITIONS
- Module COMPLET

Easy-KUTCH répond donc parfaitement aux besoins de toute entreprise, en complément de son outil de gestion intégrée

Easy-KUTCH

Liste des principales VALEURS calculées par Easy-KUTCH

Fondations / Semelles

- Profondeur de fond de fouille
- Largeur du bloc supérieur
- Hauteur du bloc supérieur
- Longueur du bloc supérieur
- Largeur du bloc bas
- Hauteur du bloc bas
- Longueur du bloc bas
- Périmètre du bloc supérieur
- Surface de coffrage du bloc supérieur
- Surface au sol du bloc supérieur
- Volume du bloc supérieur
- Périmètre du bloc bas
- Surface de coffrage du bloc bas
- Surface au sol du bloc bas
- Volume du bloc bas

Murs et Parois

- Hauteur moyenne du Mur
- Longueur du Mur Brute
- Longueur de l'arase
- Longueur du Mur Nette
- Surface du Mur Brute
- Surface du Mur Nette
- Surface nette du Mur GO
- Volume du Mur Brut
- Volume du Mur Net
- Surface du coffrage

Pièces

- Hauteur sous plafonds
- Périmètre pièce net
- Périmètre pièce brut
- Périmètre plafond
- Surface pièce
- Surface plafond
- Surface murs brute
- Surface murs nette
- Surface finitions sous plafonds
- Volume pièce

Bardages

- Hauteur moyenne du Bardage
- Longueur du Bardage Brute
- Longueur de l'arase
- Longueur du Bardage Nette
- Surface du Bardage Brute
- Surface du Bardage Nette
- Volume du Bardage Brut
- Volume du Bardage Net

Percements

- Développé tableau 3 Faces
- Développé tableau 4 Faces
- Largeur du Tableau
- Hauteur du Tableau
- Hauteur de l'Allège
- Surface de la Baie GO
- Largeur du linteau
- Hauteur du linteau
- Surface du coffrage du linteau
- Volume du linteau
- Largeur du raidisseur

- Surface du coffrage du raidisseur
- Volume du raidisseur
- Epaisseur de la paroi

Poutres

- Hauteur en dalle - Hauteur en retombée
- Volume brut global
- Volume brut en dalle
- Volume brut en retombée
- Développé surface poutre en retombée

Elément type poteaux

- Largeur - Longueur - Hauteur - Périmètre
- Surface au sol - Surface de finition verticale - Volume

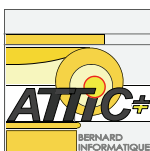
Dalle

- Epaisseur de la Dalle
- Surface (Dalles, Pièces et toitures)
- Hauteur sous plafond de la Pièce
- Périmètre de la Pièce Brut
- Périmètre de la Pièce Net
- Surface de la Pièce Nette
- Surface du plafond
- Périmètre du plafond
- Surface des Murs Brute (sous plafond)
- Surface des Murs Nette (sous plafond)
- Volume de la Pièce
- Périmètre au sol (toiture)
- Surface au sol (toiture)

Linéaires

- Longueur du linéaire

Etc ...



www.attic-plus.fr