



Gestion d'Agence HyperGestion*



- ▶ **ORGANISATION** (agenda, planning, heures ...)
- ▶ **FACTURATION** (honoraires, relances, frais, ...)
- ▶ **GESTION ADMINISTRATIVE DE CHANTIER**

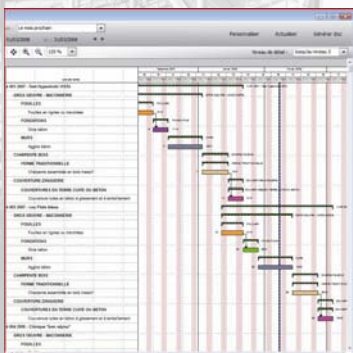
* HyperGestion est une marque déposée d' ABVENT

PRINCIPES

Tout à la fois assistant comptable et financier, centre de stockage et gestionnaire d'affaire, complet et évolutif, HyperGestion accompagne le projet dans sa totalité, à toutes les étapes.

Il se positionne en parfaite complémentarité de nos logiciels d'étude.

Différentes interfaces permettent à WinDESC / WinQUANT / WinOFFRE et WinCHANT d'exporter les Résultats (bordereaux, estimations, CCTP, ...) vers HyperGestion.



En complément de nos logiciels techniques, et en partenariat avec la société ABVENT, nous proposons aujourd'hui un logiciel de gestion complète d'agence ou de Cabinet

HyperGestion se décompose en 3 modules distincts :

● Module Organisation



Ce module met à votre disposition un tableau de bord complet pour la maîtrise et l'administration de votre agence, de son plan de charge et donc de sa rentabilité.

Vous organisez et gérez tout aussi facilement les tâches des intervenants extérieurs que celles de vos collaborateurs (validation des pointages d'heures et affectation des heures de travail aux affaires concernées).

Avec la fonction planning multi-projets, vous disposez, dans un seul et même tableau, de la liste des affaires et vous visualisez pour chacune d'elles les périodes d'études, de travaux et les éventuels dépassements.

C'est également ce module qui va vous permettre de modifier la base de connaissances et d'enrichir le patrimoine de votre agence.

● Module Facturation

Ce module vous permet d'établir et de ventiler les honoraires et les prévisionnels d'honoraires, avec ou sans co-traitants, paramétrables selon deux méthodes : facturation libre ou à partir des phases du projet, même pour les affaires qui concernent plusieurs maîtres d'ouvrage. Ce module assure la gestion et l'affectation des notes de frais de l'ensemble des collaborateurs.

La fenêtre d'analyse de rentabilité, est, ici aussi, d'une aide précieuse avec ses informations sur la nature des frais, les frais par employé... Vous pouvez saisir et affecter toutes les factures fournisseurs de l'agence. HyperGestion transforme toutes les données financières de vos honoraires en écritures comptables afin de les exporter vers les logiciels de comptabilité de Sage™. Outil d'exécution autant qu'assistant d'analyse, HyperGestion est un élément incontournable pour votre organisation.

● Module GESTION de CHANTIER

Gestion administrative de chantier.

En quelques clics, vous accédez aux informations générales et financières de vos chantiers que vous actualisez et publiez à votre convenance : marchés et avenants, pièces contractuelles, relances, compte-rendus de chantier jusqu'à la réception de travaux et la production de tous les documents afférents (gestion des réserves, ...).

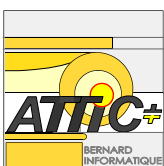
Intégration de la déclaration MAF.

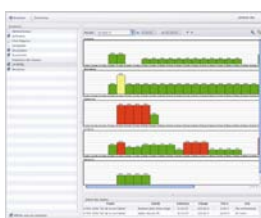
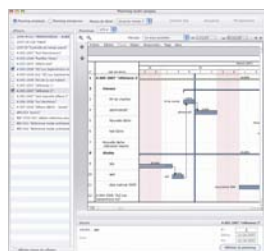
Bureau HyperGestion

En complément de ces 3 modules, chaque poste de l'agence ou du cabinet dispose du Bureau d'HyperGestion.

Ce dernier rassemble toutes les informations de base, internes et externes : base de connaissances, liste d'affaires et de documents, pointage d'heures, agenda personnel et messagerie interne. L'ensemble de ces éléments est accessible gratuitement à tous les collaborateurs.

Le Bureau HyperGestion permet également la publication sur Archigate™, plateforme internet de partage et de synchronisation de documents.





● Les principaux points forts :

- ▶ Organisation totale de l'Agence
- ▶ Vision globale des projets
- ▶ Base de connaissances métier Mémorisation centralisée de toutes les procédures de l'Agence
- ▶ Gestion intégrale du projet de A à Z, de la phase conception à la phase réception des travaux (hors études : voir modules WinDESC, WinQUANT, WinOFFRE et WinCHANT)
- ▶ Centralisation et stockage des informations dans une base de données
- ▶ Gestion du versioning : Historique des différentes versions d'un document
- ▶ Harmonisation de la présentation des documents par l'application automatique de la charte graphique
- ▶ Enrichissement, conservation et valorisation du patrimoine de l'Agence
- ▶ Production des documents «just in time» : Les documents s'impriment avec les toutes dernières informations mises à jour dans la base
- ▶ Assistant de relance : Documents exigés lors des appels d'offres, etc.
- ▶ Import/Export Word™, Excel™, Adobe™ Acrobat PDF™.... très simple
- ▶ Souplesse d'organisation interne des affaires
- ▶ Adaptation de l'interface à tous les métiers de l'Agence

● Les bénéfices majeurs :

- ▶ Augmentation de la productivité
- ▶ Outil de rentabilité
- ▶ Sécurité par l'élimination des risques d'erreur
- ▶ Optimisation de la démarche qualité pour l'obtention de la Certification ISO 9001
- ▶ Assistance à la gestion des appels d'offres dématérialisés

Grâce à une base de données complète et à une interface intelligemment structurée, c'est au quotidien qu'HyperGestion fait la démonstration de son talent de gestionnaire, d'organisateur et d'outil de production ; en monoposte comme en client/serveur

HyperGestion : Monoposte ou en Client / Serveur



Le Bureau : accessible depuis tous les postes

Deux configurations possibles

Tandis que la version monoposte comprend le Bureau HyperGESTION et les 3 modules de base (organisation, facturation, gestion administrative de chantier), c'est vous qui composez votre version client/serveur, selon vos besoins, en fonction de votre organisation, autour du Bureau HyperGestion (accessible à tous en consultation) : vous choisissez le ou les modules que vous voulez, autant que vous voulez, quand vous voulez au fur et à mesure de l'évolution de vos besoins.



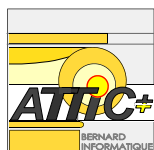
Monoposte
Intègre les 3 modules

Le patrimoine de l'Agence



Client / serveur
Répartition des modules en fonction des besoins

www.attic-plus.fr



HyperGestion est une marque déposée d'ABVENT



ATTIC+ : 89 bis rue Gallieni	92 100 - BOULOGNE	Tél : 01 46 05 01 71	Fax : 01 46 05 93 70	paris@atticplus.fr	SAs au capital de 140 000 € www.attic-plus.fr
ATTIC+ : 22 rue des Montagnards	63 400 -CHAMALIERES	Tél : 04 73 35 62 50	Fax : 04 73 35 62 48	info@attic-plus.fr	