

# Easy-KUTCH en 3D



## ► La Calculette Graphique 3D universelle

Easy-KUTCH 3D / Easy-KUTCH 3D+ / Easy-KUTCH Q4

## PRINCIPE

Easy-KUTCH 3D permet d'obtenir très rapidement l'ensemble des quantités d'un projet, à partir d'un simple fichier DXF en 2D

Il permet la visualisation 2D / 3D de vos quantités et apporte un confort et une sécurité de travail optimum

A partir d'une sélection quelconque de murs, pièces, poteaux, percements ou tout autre objet, vous disposez de l'ensemble des quantités

Les résultats obtenus sont directement exploitables dans Excel ou dans tout autre logiciel

Easy-KUTCH 3D joue donc le rôle d'une "super calculette" qui alimente rapidement votre logiciel de l'ensemble des quantités souhaitées

### Saisie graphique 3D : Interface CAO ou saisie par Digitalisation

#### 1 - Importation du fichier DXF :

Ouverture et affichage du fichier DXF directement dans le logiciel.

Possibilité de suppression de certains calques ou de certaines parties de calques, affichage sélectif par calque ou par couleur.

#### 2 - Pointage des différents ouvrages du bâtiment en 3D

Saisie rapide des différents éléments du bâtiment, en précisant, par exemple, la hauteur et l'épaisseur pour une cloison.

Vous pointez ainsi les parois, percements, pièces, zones, poteaux, poutres, dalles, fondations, toitures et plafonds, etc...

Chacun de ces objets calcule automatiquement les quantités qui lui sont propres, ainsi que celles qui lui sont attachées (compris déductions).

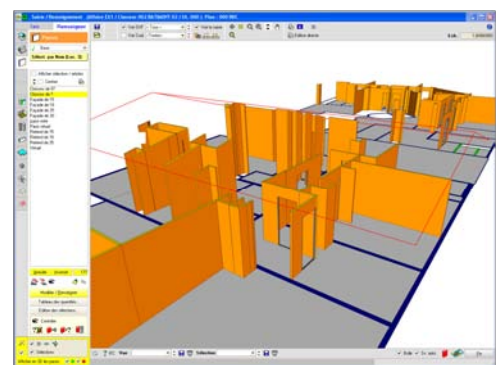
#### Visualisation du projet

Les visualisations 2D ou 3D permettent un contrôle très confortable du travail : une quantité fautive ne peut découler que d'une dimension erronée, et cela ne peut être ignoré lors d'une visualisation 3D du projet !

#### 3 - Sélectionner les objets dont on souhaite obtenir les quantités

Pointage à la souris en 2D ou 3D d'un ou plusieurs murs, d'une ou plusieurs pièces, etc..., et affichage d'un tableau présentant l'ensemble des quantités disponibles.

Exemple : Sélection des cloisons de 07 cm (différents modes de sélection disponibles : par nom, épaisseur, hauteur, couleur, etc..).



Les cloisons sélectionnées "s'allument" ou sont visualisées seules en 3D. Vous accédez ensuite directement au récapitulatif des quantités (liste au verso).

#### 4 - Exploitation des résultats

Le système ayant calculé l'ensemble des quantités, il suffit alors de pointer celle qui correspond à votre besoin.

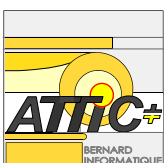
Item	Quantité	Unité	Total
EP01 Epaisseur du GO	0,070	m	
--- Doublage sur LOT 4.1 cuisine		m	
--- Doublage sur LOT 4.1 séjour		m	
--- Niveau 0 à gauche	2,700	m	
HT01 Hauteur à gauche	2,700	m	
HT02 Hauteur à droite	2,700	m	
--- Plafond		m	
LM01 Longueur nette à l'axe	3,109	m	148,108
LM02 Longueur brute à l'axe	3,109	m	121,918
LS01 Longueur de l'axe	3,109	m	148,108
SM01 Surface brute à l'axe	8,393	m <sup>2</sup>	398,094
SM02 Surface nette à l'axe	8,393	m <sup>2</sup>	345,828
VO01 Volume brut du GO	0,588	m <sup>3</sup>	27,992
VO02 Volume net du GO	0,588	m <sup>3</sup>	24,210

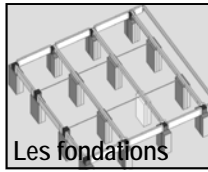
Concernant les cloisons de 07 cm, vous choisissez la "surface nette à l'axe".

Les sélections étant mémorisées, vous pouvez contrôler votre travail par simple interrogation : où sont les cloisons composées de "carreau de plâtre 07" ?

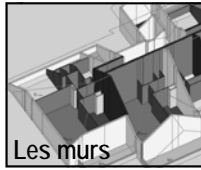
Exportation automatique des données sous forme de tableaux et éditions dans Excel (différents paramètres)

Easy-KUTCH 3D : le complément idéal de tout équipement devis / métré.





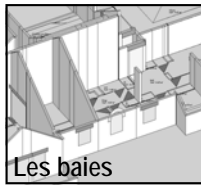
Les fondations



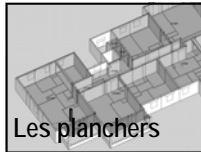
Les murs



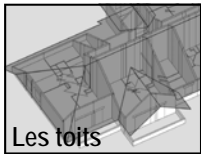
Les pièces



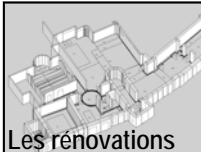
Les baies



Les planchers



Les toits

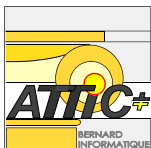


Les rénovations



Les plans de repérage

www.attic-plus.fr



## Votre caleulette et votre kutch donnent des signes de faiblesse, profitez-en pour vous soulager les quantités avec Easy-KUTCH !

ATTIC+ développe depuis plus de 25 ans des logiciels innovants pour calculer les quantités.

WinQUANT Q4 est le plus diffusé actuellement, et fonctionne à partir de plans obtenus par digitalisation ou intégration de fichiers CAO.



C'est un produit complet tout corps d'état, aboutissant aux "éditions client" (CCTP, DQE, ...) en associant les quantités graphiques à une bible d'articles.

Il est le plus fréquemment utilisé par des économistes, des BET ingénierie et des architectes.

Souhaitant proposer les fonctionnalités et la puissance de calcul du moteur graphique 3D de WinQUANT à des utilisateurs n'ayant pas forcément besoin de l'ensemble des fonctionnalités de ce dernier, nous avons créé la gamme Easy-KUTCH : caleulette graphique universelle.

- 1 - Les besoins de quantités sont différents selon les corps de métier (la fonction pièce est inutile pour une entreprise de gros-œuvre par ex.). Easy-KUTCH propose donc 3 modules :  
Module GROS ŒUVRE / STRUCTURE  
Module FINITIONS  
Module COMPLET

- 2 - Beaucoup d'utilisateurs utilisent déjà des tableaux, des logiciels type "étude prix" ou même des solutions devis/métré classiques. Easy-KUTCH agit donc simplement comme préparateur de quantités pour tout logiciel sous Windows.
- 3 - Les besoins en quantité ne se limitent pas à l'établissement ou au contrôle des métrés. Easy-KUTCH permet également d'obtenir les quantités pour passer des commandes de matériaux ou pour pointer l'avancement d'un chantier par exemple.
- 4 - Les plans de repérage en couleur ou des vues en 3 dimensions permettent de comprendre instantanément la géométrie du bâtiment, ou de justifier toute quantité calculée. Easy-KUTCH offre la possibilité d'éditer de telles images d'un simple CLIC .
- 5 - Besoins d'une micro-bibliothèque d'articles, saisies détaillées pour les finitions, utilisation en réseau, ... :  
**La gamme Easy-KUTCH décline trois configurations\***
  - Easy-KTCH 3D (version de base)
  - Easy-KUTCH 3D+ (micro bibliothèque, ...)
  - Easy-KUTCH Q4 (fonctionnalités avancées ...)

\*Voir fiche : "A travers les différentes configurations"

Easy-KUTCH, s'appuyant sur le moteur 3D éprouvé de WinQUANT Q4, répond parfaitement aux besoins :

- De toute entreprise utilisant déjà une solution d'étude de prix, et ce, quel que soit le corps de métier.
- D'économistes, d'architectes, de maîtres d'œuvre ou de BET souhaitant compléter leur équipement par "une super caleulette graphique 3D", sans changer leur environnement de travail existant.

Easy Kutch 3D et WinQUANT Q4 exploitent le même logiciel de saisie graphique 3D

# Easy-KUTCH

## Liste des principales VALEURS calculées par Easy-KUTCH 3D

### Fondations / Semelles

Profondeur de fond de fouille  
Largeur du bloc supérieur  
Hauteur du bloc supérieur  
Longueur du bloc supérieur  
Largeur du bloc bas  
Hauteur du bloc bas  
Longueur du bloc bas  
Périmètre du bloc supérieur  
Surface de coffrage du bloc supérieur  
Surface au sol du bloc supérieur  
Volume du bloc supérieur  
Périmètre du bloc bas  
Surface de coffrage du bloc bas  
Surface au sol du bloc bas  
Volume du bloc bas

### Murs et Parois

Unité  
Épaisseur du Mur  
Hauteur moyenne du Mur  
Longueur du Mur Brute  
Longueur de l'arase  
Longueur du Mur Nette  
Surface du Mur Brute  
Surface du Mur Nette

Surface nette du Mur GO  
Volume du Mur Brut  
Volume du Mur Net  
Surface du coffrage

### Bardages

Épaisseur du Bardage  
Hauteur moyenne du Bardage  
Longueur du Bardage Brute  
Longueur de l'arase  
Longueur du Bardage Nette  
Surface du Bardage Brute  
Surface du Bardage Nette  
Volume du Bardage Brut  
Volume du Bardage Net

### Percements

Développé tableau 3 Faces  
Développé tableau 4 Faces  
Largeur du Tableau  
Hauteur du Tableau  
Hauteur de l'Allège  
Surface de la Baie GO  
Largeur du linteau  
Hauteur du linteau  
Surface du coffrage du linteau  
Volume du linteau  
Largeur du raidisseur  
Surface du coffrage du raidisseur  
Volume du raidisseur  
Épaisseur de la paroi

### Poutres

Hauteur de poutre en dalle  
Hauteur de poutre en retombée  
Volume brut global  
Volume brut en dalle  
Volume brut en retombée  
Développé surface poutre en retombée

### Élément type poteaux

Largeur - Longueur - Hauteur  
Périmètre  
Surface au sol  
Surface de finition verticale  
Volume

### Dalle

Épaisseur de la Dalle  
Surface (Dalles, Pièces et toitures)  
Hauteur sous plafond de la Pièce  
Périmètre de la Pièce Brut  
Périmètre de la Pièce Net  
Surface de la Pièce Nette  
Surface du plafond  
Périmètre du plafond  
Surface des Murs Brute (sous plafond)  
Surface des Murs Nette (sous plafond)  
Volume de la Pièce  
Périmètre au sol (toiture)  
Surface au sol (toiture)

### Linéaires

Longueur du linéaire

ATTIC+ : 89 bis rue Gallieni	92 100 - BOULOGNE	Tél : 01 46 05 01 71	Fax : 01 46 05 93 70	paris@atticplus.fr	SAS au capital de 140 000 € www.attic-plus.fr
ATTIC+ : 22 rue des Montagnards	63 400 - CHAMALIERES	Tél : 04 73 35 62 50	Fax : 04 73 35 62 48	info@attic-plus.fr	